

Сообщение № 1  
о возможном установлении публичного сервитута

Руководствуясь статьей 39.42 Земельного кодекса Российской Федерации, Администрация Сысертского городского округа сообщает о возможном установлении публичного сервитута сроком на 49 лет для эксплуатации объекта электросетевого хозяйства: «Линия электропередач ВЛ 0,4 кВ, литер: 25В», находящегося в границах населенного пункта город Сысерть Сысертского городского округа Свердловской области, в отношении следующих земель и частей земельных участков, общей площадью – 7 кв.м:

1) земель кадастрового квартала 66:25:2901007, площадью 2 кв.м, государственная собственность на которые не разграничена, расположенных в границах населенного пункта город Сысерть Сысертского городского округа Свердловской области;

2) части земельного участка, площадью 1 кв.м, с кадастровым номером 66:25:2901007:309, площадью 492 кв.м, с видом разрешенного использования - под объект газового хозяйства (газопровод низкого давления), с категорией земель - земли населенных пунктов, расположенного по адресу: Свердловская область, город Сысерть, улица Хвойная, Тихая;

3) части земельного участка, площадью 1 кв.м, с кадастровым номером 66:25:2901007:312, площадью 173 кв.м, с видом разрешенного использования - под объект газового хозяйства (газопровод низкого давления), с категорией земель - земли населенных пунктов, расположенного по адресу: Свердловская область, город Сысерть, улица Хвойная, Тихая;

4) части земельного участка, площадью 2 кв.м, с кадастровым номером 66:25:2901007:657, площадью 706 кв.м, с видом разрешенного использования - коммунальное обслуживание, с категорией земель - земли населенных пунктов, расположенного по адресу: Свердловская область, Сысертский район, город Сысерть, улица Малахитовая;

5) части земельного участка, площадью 1 кв.м, с кадастровым номером 66:25:2901007:310, площадью 1230 кв.м, с видом разрешенного использования - под объект газового хозяйства (газопровод низкого давления), с категорией земель - земли населенных пунктов, расположенного по адресу: Свердловская область, город Сысерть, улица Хвойная, Тихая.

Ознакомиться с ходатайством об установлении публичного сервитута и прилагаемым к нему описанием местоположения границ публичного сервитута можно по адресу: 624022, Свердловская область, город Сысерть, улица Ленина, дом 35, актовый зал (1 этаж), в приемное время: вторник с 15-00 до 17-00 часов, описание местоположения границ публичного сервитута размещено на сайте Сысертского городского округа в сети Интернет: <http://admsysert.ru/mun-services/publiclniy-servitut/message>.

Правообладатели земельных участков, в отношении которых испрашивается публичный сервитут, если их права (обременения права) не зарегистрированы в Едином государственном реестре недвижимости, могут обратиться с заявлением об учете их прав (обременений права) на земельные участки с приложением копий документов, подтверждающих эти права (обременения права) в Администрацию Сысертского городского округа по адресу: 624022, Свердловская область, город Сысерть, улица Ленина, дом 35, кабинет № 3, в приемное время: понедельник – пятница с 08-00 до 17-00 часов. Срок подачи заявления - в течение 15 (пятнадцати) дней со дня опубликования данного извещения.

ОПИСАНИЕ МЕСТОПОЛОЖЕНИЯ ГРАНИЦ ПУБЛИЧНОГО СЕРВИТУТА ПО ОБЪЕКТУ				
<b>Линия электропередач ВЛ 0,4 кВ, литер: 25В</b> <b>Свердловская область, Сысертский городской округ, г. Сысерть</b> (наименование объекта)				
Сведения о местоположении границ объекта				
1. Система координат <b>МСК-66 (зона 1)</b>				
2. Сведения о характерных точках границ объекта				
Обозначение характерных точек границ	Координаты, м		Метод определения координат и средняя квадратическая погрешность положения характерной точки (M <sub>t</sub> ), м	Описание закрепления точки на местности (при наличии)
	X	Y		
1	2	3	4	5
1	354902.77	1545337.46	Геодезический метод; Mt=0.1	-
2	354902.87	1545337.33	Геодезический метод; Mt=0.1	-
3	354904.39	1545335.53	Геодезический метод; Mt=0.1	-
4	354904.49	1545335.39	Геодезический метод; Mt=0.1	-
5	354904.75	1545335.62	Геодезический метод; Mt=0.1	-
6	354904.64	1545335.74	Геодезический метод; Mt=0.1	-
7	354903.13	1545337.55	Геодезический метод; Mt=0.1	-
8	354903.02	1545337.69	Геодезический метод; Mt=0.1	-
1	354902.77	1545337.46	Геодезический метод; Mt=0.1	-
9	354883.99	1545363.82	Геодезический метод; Mt=0.1	-
10	354884.26	1545364.03	Геодезический метод; Mt=0.1	-
11	354884.05	1545364.30	Геодезический метод; Mt=0.1	-
12	354883.78	1545364.09	Геодезический метод; Mt=0.1	-
9	354883.99	1545363.82	Геодезический метод; Mt=0.1	-
13	354890.02	1545378.86	Геодезический метод; Mt=0.1	-
14	354890.33	1545378.73	Геодезический метод; Mt=0.1	-
15	354890.47	1545379.06	Геодезический метод; Mt=0.1	-
16	354890.14	1545379.18	Геодезический метод; Mt=0.1	-
13	354890.02	1545378.86	Геодезический метод; Mt=0.1	-
17	354860.29	1545397.51	Геодезический метод; Mt=0.1	-
18	354860.59	1545397.72	Геодезический метод; Mt=0.1	-
19	354860.38	1545398.00	Геодезический метод; Mt=0.1	-
20	354860.09	1545397.79	Геодезический метод; Mt=0.1	-
17	354860.29	1545397.51	Геодезический метод; Mt=0.1	-

21	354842.63	1545421.16	Геодезический метод; Mt=0.1	-
22	354842.92	1545421.37	Геодезический метод; Mt=0.1	-
23	354842.71	1545421.66	Геодезический метод; Mt=0.1	-
24	354842.44	1545421.45	Геодезический метод; Mt=0.1	-
21	354842.63	1545421.16	Геодезический метод; Mt=0.1	-
25	354818.02	1545455.27	Геодезический метод; Mt=0.1	-
26	354818.29	1545455.47	Геодезический метод; Mt=0.1	-
27	354818.09	1545455.77	Геодезический метод; Mt=0.1	-
28	354817.81	1545455.56	Геодезический метод; Mt=0.1	-
25	354818.02	1545455.27	Геодезический метод; Mt=0.1	-
29	354797.27	1545484.45	Геодезический метод; Mt=0.1	-
30	354797.56	1545484.66	Геодезический метод; Mt=0.1	-
31	354797.35	1545484.93	Геодезический метод; Mt=0.1	-
32	354797.06	1545484.72	Геодезический метод; Mt=0.1	-
29	354797.27	1545484.45	Геодезический метод; Mt=0.1	-
33	354805.15	1545496.30	Геодезический метод; Mt=0.1	-
34	354805.36	1545496.60	Геодезический метод; Mt=0.1	-
35	354805.07	1545496.79	Геодезический метод; Mt=0.1	-
36	354804.86	1545496.51	Геодезический метод; Mt=0.1	-
33	354805.15	1545496.30	Геодезический метод; Mt=0.1	-
37	354775.54	1545514.45	Геодезический метод; Mt=0.1	-
38	354775.82	1545514.66	Геодезический метод; Mt=0.1	-
39	354775.63	1545514.94	Геодезический метод; Mt=0.1	-
40	354775.34	1545514.75	Геодезический метод; Mt=0.1	-
37	354775.54	1545514.45	Геодезический метод; Mt=0.1	-
41	354790.12	1545519.32	Геодезический метод; Mt=0.1	-
42	354790.45	1545519.44	Геодезический метод; Mt=0.1	-
43	354790.33	1545519.77	Геодезический метод; Mt=0.1	-
44	354790.00	1545519.65	Геодезический метод; Mt=0.1	-
41	354790.12	1545519.32	Геодезический метод; Mt=0.1	-
45	354752.77	1545547.42	Геодезический метод; Mt=0.1	-
46	354753.05	1545547.61	Геодезический метод; Mt=0.1	-
47	354752.84	1545547.90	Геодезический метод; Mt=0.1	-
48	354752.56	1545547.70	Геодезический метод; Mt=0.1	-
45	354752.77	1545547.42	Геодезический метод; Mt=0.1	-

49	354755.80	1545565.42	Геодезический метод; Mt=0.1	-
50	354756.14	1545565.36	Геодезический метод; Mt=0.1	-
51	354756.20	1545565.72	Геодезический метод; Mt=0.1	-
52	354755.86	1545565.76	Геодезический метод; Mt=0.1	-
49	354755.80	1545565.42	Геодезический метод; Mt=0.1	-
53	354723.25	1545588.91	Геодезический метод; Mt=0.1	-
54	354723.53	1545589.12	Геодезический метод; Mt=0.1	-
55	354723.32	1545589.39	Геодезический метод; Mt=0.1	-
56	354723.04	1545589.19	Геодезический метод; Mt=0.1	-
53	354723.25	1545588.91	Геодезический метод; Mt=0.1	-
57	354699.37	1545621.89	Геодезический метод; Mt=0.1	-
58	354699.65	1545622.12	Геодезический метод; Mt=0.1	-
59	354699.43	1545622.39	Геодезический метод; Mt=0.1	-
60	354699.16	1545622.18	Геодезический метод; Mt=0.1	-
57	354699.37	1545621.89	Геодезический метод; Mt=0.1	-
61	354679.67	1545648.16	Геодезический метод; Mt=0.1	-
62	354679.96	1545648.37	Геодезический метод; Mt=0.1	-
63	354679.75	1545648.65	Геодезический метод; Mt=0.1	-
64	354679.48	1545648.46	Геодезический метод; Mt=0.1	-
61	354679.67	1545648.16	Геодезический метод; Mt=0.1	-
65	354691.39	1545656.99	Геодезический метод; Mt=0.1	-
66	354691.69	1545657.20	Геодезический метод; Mt=0.1	-
67	354691.48	1545657.49	Геодезический метод; Mt=0.1	-
68	354691.19	1545657.28	Геодезический метод; Mt=0.1	-
65	354691.39	1545656.99	Геодезический метод; Mt=0.1	-
69	354668.47	1545663.80	Геодезический метод; Mt=0.1	-
70	354668.75	1545664.00	Геодезический метод; Mt=0.1	-
71	354668.56	1545664.30	Геодезический метод; Mt=0.1	-
72	354668.27	1545664.09	Геодезический метод; Mt=0.1	-
69	354668.47	1545663.80	Геодезический метод; Mt=0.1	-
73	354654.71	1545682.52	Геодезический метод; Mt=0.1	-
74	354655.00	1545682.73	Геодезический метод; Mt=0.1	-
75	354654.79	1545683.02	Геодезический метод; Mt=0.1	-
76	354654.52	1545682.81	Геодезический метод; Mt=0.1	-
73	354654.71	1545682.52	Геодезический метод; Mt=0.1	-



77	354661.00	1545698.59	Геодезический метод; Mt=0.1	-
78	354661.33	1545698.47	Геодезический метод; Mt=0.1	-
79	354661.45	1545698.80	Геодезический метод; Mt=0.1	-
80	354661.12	1545698.92	Геодезический метод; Mt=0.1	-
73	354654.71	1545682.52	Геодезический метод; Mt=0.1	-
81	354656.56	1545703.12	Геодезический метод; Mt=0.1	-
82	354656.90	1545703.16	Геодезический метод; Mt=0.1	-
83	354656.86	1545703.51	Геодезический метод; Mt=0.1	-
84	354656.51	1545703.48	Геодезический метод; Mt=0.1	-
81	354656.56	1545703.12	Геодезический метод; Mt=0.1	-
85	354641.02	1545701.05	Геодезический метод; Mt=0.1	-
86	354641.30	1545701.24	Геодезический метод; Mt=0.1	-
87	354641.11	1545701.53	Геодезический метод; Mt=0.1	-
88	354640.82	1545701.33	Геодезический метод; Mt=0.1	-
85	354641.02	1545701.05	Геодезический метод; Mt=0.1	-
89	354629.69	1545716.90	Геодезический метод; Mt=0.1	-
90	354629.98	1545717.10	Геодезический метод; Mt=0.1	-
91	354629.77	1545717.40	Геодезический метод; Mt=0.1	-
92	354629.50	1545717.19	Геодезический метод; Mt=0.1	-
89	354629.69	1545716.90	Геодезический метод; Mt=0.1	-
93	354639.95	1545724.96	Геодезический метод; Mt=0.1	-
94	354640.24	1545725.17	Геодезический метод; Mt=0.1	-
95	354640.03	1545725.44	Геодезический метод; Mt=0.1	-
96	354639.74	1545725.23	Геодезический метод; Mt=0.1	-
93	354639.95	1545724.96	Геодезический метод; Mt=0.1	-
97	354613.37	1545740.14	Геодезический метод; Mt=0.1	-
98	354614.81	1545738.14	Геодезический метод; Mt=0.1	-
99	354615.10	1545738.34	Геодезический метод; Mt=0.1	-
100	354613.66	1545740.33	Геодезический метод; Mt=0.1	-
97	354613.37	1545740.14	Геодезический метод; Mt=0.1	-
101	354616.64	1545757.78	Геодезический метод; Mt=0.1	-
102	354616.82	1545757.48	Геодезический метод; Mt=0.1	-
103	354617.12	1545757.66	Геодезический метод; Mt=0.1	-
104	354616.93	1545757.96	Геодезический метод; Mt=0.1	-
101	354616.64	1545757.78	Геодезический метод; Mt=0.1	-

105	354602.53	1545748.39	Геодезический метод; Mt=0.1	-
106	354604.73	1545749.59	Геодезический метод; Mt=0.1	-
107	354604.57	1545749.89	Геодезический метод; Mt=0.1	-
108	354602.36	1545748.69	Геодезический метод; Mt=0.1	-
105	354602.53	1545748.39	Геодезический метод; Mt=0.1	-
109	354575.78	1545720.22	Геодезический метод; Mt=0.1	-
110	354576.13	1545720.22	Геодезический метод; Mt=0.1	-
111	354576.13	1545720.56	Геодезический метод; Mt=0.1	-
112	354575.78	1545720.56	Геодезический метод; Mt=0.1	-
105	354602.53	1545748.39	Геодезический метод; Mt=0.1	-
113	354575.72	1545732.31	Геодезический метод; Mt=0.1	-
114	354576.02	1545732.49	Геодезический метод; Mt=0.1	-
115	354575.84	1545732.79	Геодезический метод; Mt=0.1	-
116	354575.54	1545732.61	Геодезический метод; Mt=0.1	-
113	354575.72	1545732.31	Геодезический метод; Mt=0.1	-
117	354547.10	1545715.40	Геодезический метод; Mt=0.1	-
118	354547.28	1545715.12	Геодезический метод; Mt=0.1	-
119	354547.58	1545715.30	Геодезический метод; Mt=0.1	-
120	354547.39	1545715.60	Геодезический метод; Mt=0.1	-
117	354547.10	1545715.40	Геодезический метод; Mt=0.1	-
121	354519.01	1545697.99	Геодезический метод; Mt=0.1	-
122	354521.89	1545699.67	Геодезический метод; Mt=0.1	-
123	354521.71	1545699.97	Геодезический метод; Mt=0.1	-
124	354518.83	1545698.29	Геодезический метод; Mt=0.1	-
121	354519.01	1545697.99	Геодезический метод; Mt=0.1	-

Публичный сервитут  
 "Линия электропередач ВЛ 0,4 кВ, литер: 25В"  
 Схема расположения границ публичного сервитута



- граница публичного сервитута
- граница земельного участка, учтенного в ГКН
- граница кадастрового квартала
- ось линии
- 66:25:2901007 — номер кадастрового квартала
- 310 — номер земельного участка, учтенного в ГКН

М 1:2 000

Сообщение № 2  
о возможном установлении публичного сервитута

Руководствуясь статьей 39.42 Земельного кодекса Российской Федерации, Администрация Сысертского городского округа сообщает о возможном установлении публичного сервитута сроком на 49 лет для эксплуатации объекта электросетевого хозяйства: «Линия электропередач ВЛ 0,4 кВ, литер: 33Б», находящегося в границах населенного пункта город Сысерть Сысертского городского округа Свердловской области, в отношении следующих земель и части земельного участка общей площадью – 4 кв.м:

1) земель кадастровых кварталов 66:25:2901007, 66:25:2901015, площадью 3 кв.м, государственная собственность на которые не разграничена, расположенных в границах населенного пункта город Сысерть Сысертского городского округа Свердловской области;

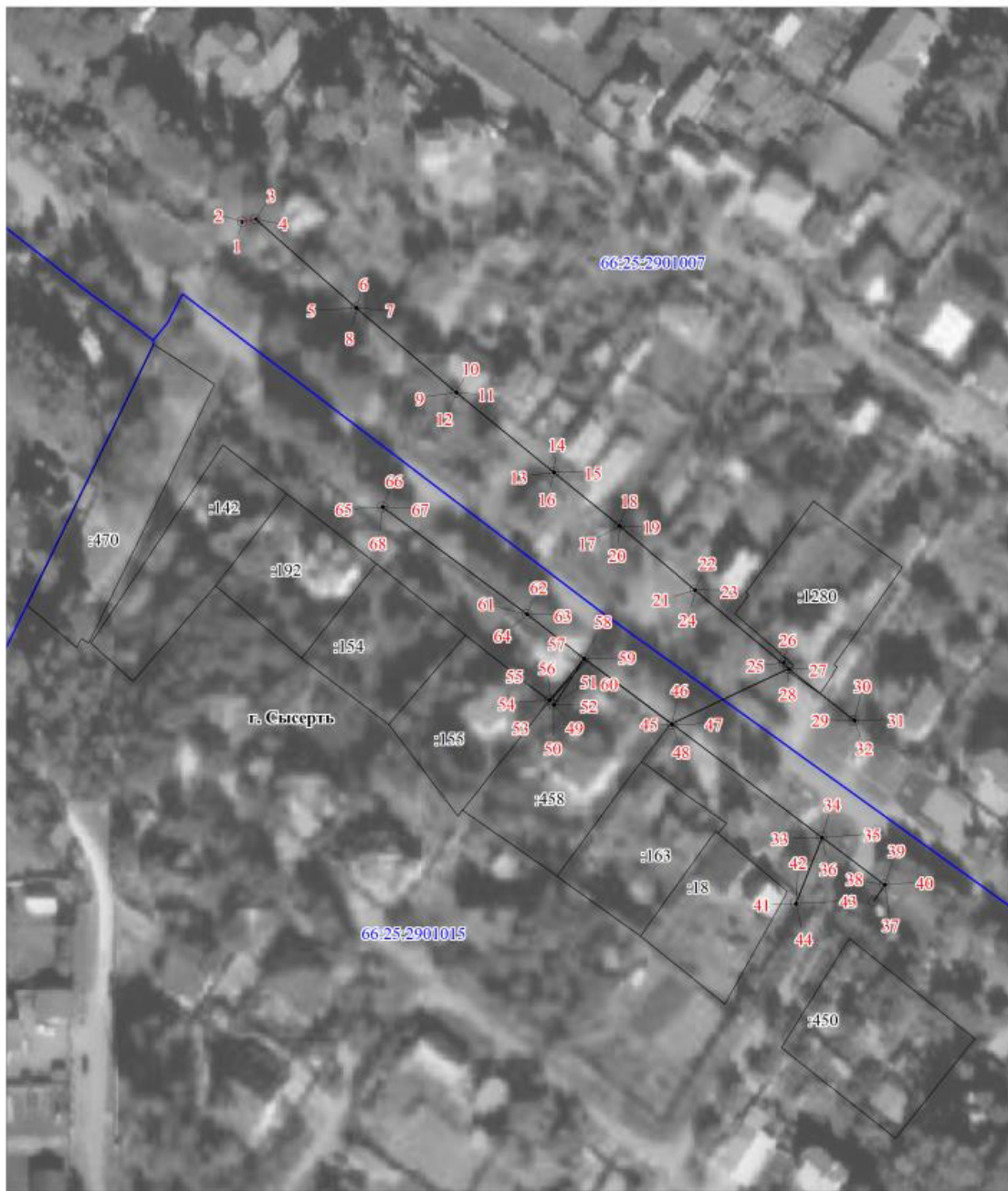
2) части земельного участка, площадью 1 кв.м, с кадастровым номером 66:25:2901015:458, площадью 1635 кв.м, с видом разрешенного использования - индивидуальные жилые дома усадебного типа с приусадебными участками (для ведения личного подсобного хозяйства), с категорией земель - земли населенных пунктов, расположенного по адресу: Свердловская область, Сысертский район, город Сысерть, улица Розы Люксембург, 149.

Ознакомиться с ходатайством об установлении публичного сервитута и прилагаемым к нему описанием местоположения границ публичного сервитута можно по адресу: 624022, Свердловская область, город Сысерть, улица Ленина, дом 35, актовый зал (1 этаж), в приемное время: вторник с 15-00 до 17-00 часов, описание местоположения границ публичного сервитута размещено на сайте Сысертского городского округа в сети Интернет: <http://admsysert.ru/mun-services/publiclniy-servitut/message>.

Правообладатели земельных участков, в отношении которых испрашивается публичный сервитут, если их права (обременения права) не зарегистрированы в Едином государственном реестре недвижимости, могут обратиться с заявлением об учете их прав (обременений права) на земельные участки с приложением копий документов, подтверждающих эти права (обременения права) в Администрацию Сысертского городского округа по адресу: 624022, Свердловская область, город Сысерть, улица Ленина, дом 35, кабинет № 3, в приемное время: понедельник – пятница с 08-00 до 17-00 часов. Срок подачи заявления - в течение 15 (пятнадцати) дней со дня опубликования данного извещения.



Публичный сервитут  
"Линия электропередач ВЛ 0,4 кВ, литер: 33Б"  
Схема расположения границ публичного сервитута



- граница публичного сервитута  
 -граница земельного участка, учтенного в ГКН  
 -граница кадастрового квартала  
 -ось линии  
 -номер кадастрового квартала  
 -номер земельного участка, учтенного в ГКН

M 1:1 500

ОПИСАНИЕ МЕСТОПОЛОЖЕНИЯ ГРАНИЦ ПУБЛИЧНОГО СЕРВИТУТА ПО ОБЪЕКТУ				
<p>Линия электропередач ВЛ 0,4 кВ, литер: 33Б  Свердловская область, Сысертский городской округ, г. Сысерть  (наименование объекта)</p>				
Сведения о местоположении границ объекта				
1. Система координат МСК-66 (зона 1)				
2. Сведения о характерных точках границ объекта				
Обозначение характерных точек границ	Координаты, м		Метод определения координат и средняя квадратическая погрешность положения характерной точки (Мt), м	Описание закрепления точки на местности (при наличии)
	X	Y		
1	2	3	4	5
1	354688.63	1545180.05	Геодезический метод; Mt=0.1	-
2	354688.97	1545179.99	Геодезический метод; Mt=0.1	-
3	354689.80	1545183.98	Геодезический метод; Mt=0.1	-
4	354689.46	1545184.05	Геодезический метод; Mt=0.1	-
1	354688.63	1545180.05	Геодезический метод; Mt=0.1	-
5	354665.02	1545211.46	Геодезический метод; Mt=0.1	-
6	354665.29	1545211.68	Геодезический метод; Mt=0.1	-
7	354665.07	1545211.95	Геодезический метод; Mt=0.1	-
8	354664.80	1545211.72	Геодезический метод; Mt=0.1	-
5	354665.02	1545211.46	Геодезический метод; Mt=0.1	-
9	354641.63	1545239.10	Геодезический метод; Mt=0.1	-
10	354641.90	1545239.33	Геодезический метод; Mt=0.1	-
11	354641.67	1545239.59	Геодезический метод; Mt=0.1	-
12	354641.41	1545239.37	Геодезический метод; Mt=0.1	-
9	354641.63	1545239.10	Геодезический метод; Mt=0.1	-
13	354619.51	1545266.06	Геодезический метод; Mt=0.1	-
14	354619.79	1545266.28	Геодезический метод; Mt=0.1	-
15	354619.57	1545266.55	Геодезический метод; Mt=0.1	-
16	354619.30	1545266.32	Геодезический метод; Mt=0.1	-
13	354619.51	1545266.06	Геодезический метод; Mt=0.1	-
17	354604.68	1545284.20	Геодезический метод; Mt=0.1	-
18	354604.96	1545284.41	Геодезический метод; Mt=0.1	-
19	354604.73	1545284.70	Геодезический метод; Mt=0.1	-
20	354604.45	1545284.48	Геодезический метод; Mt=0.1	-

ОПИСАНИЕ МЕСТОПОЛОЖЕНИЯ ГРАНИЦ ПУБЛИЧНОГО СЕРВИТУТА ПО ОБЪЕКТУ				
<p>Линия электропередач ВЛ 0,4 кВ, литер: 33Б  Свердловская область, Сысертский городской округ, г. Сысерть  (наименование объекта)</p>				
Сведения о местоположении границ объекта				
1. Система координат МСК-66 (зона 1)				
2. Сведения о характерных точках границ объекта				
Обозначение характерных точек границ	Координаты, м		Метод определения координат и средняя квадратическая погрешность положения характерной точки (Мt), м	Описание закрепления точки на местности (при наличии)
	X	Y		
1	2	3	4	5
1	354688.63	1545180.05	Геодезический метод; Mt=0.1	-
2	354688.97	1545179.99	Геодезический метод; Mt=0.1	-
3	354689.80	1545183.98	Геодезический метод; Mt=0.1	-
4	354689.46	1545184.05	Геодезический метод; Mt=0.1	-
1	354688.63	1545180.05	Геодезический метод; Mt=0.1	-
5	354665.02	1545211.46	Геодезический метод; Mt=0.1	-
6	354665.29	1545211.68	Геодезический метод; Mt=0.1	-
7	354665.07	1545211.95	Геодезический метод; Mt=0.1	-
8	354664.80	1545211.72	Геодезический метод; Mt=0.1	-
5	354665.02	1545211.46	Геодезический метод; Mt=0.1	-
9	354641.63	1545239.10	Геодезический метод; Mt=0.1	-
10	354641.90	1545239.33	Геодезический метод; Mt=0.1	-
11	354641.67	1545239.59	Геодезический метод; Mt=0.1	-
12	354641.41	1545239.37	Геодезический метод; Mt=0.1	-
9	354641.63	1545239.10	Геодезический метод; Mt=0.1	-
13	354619.51	1545266.06	Геодезический метод; Mt=0.1	-
14	354619.79	1545266.28	Геодезический метод; Mt=0.1	-
15	354619.57	1545266.55	Геодезический метод; Mt=0.1	-
16	354619.30	1545266.32	Геодезический метод; Mt=0.1	-
13	354619.51	1545266.06	Геодезический метод; Mt=0.1	-
17	354604.68	1545284.20	Геодезический метод; Mt=0.1	-
18	354604.96	1545284.41	Геодезический метод; Mt=0.1	-
19	354604.73	1545284.70	Геодезический метод; Mt=0.1	-
20	354604.45	1545284.48	Геодезический метод; Mt=0.1	-

17	354604.68	1545284.20	Геодезический метод; Mt=0.1	-
21	354586.94	1545305.09	Геодезический метод; Mt=0.1	-
22	354587.21	1545305.32	Геодезический метод; Mt=0.1	-
23	354586.98	1545305.58	Геодезический метод; Mt=0.1	-
24	354586.71	1545305.36	Геодезический метод; Mt=0.1	-
21	354586.94	1545305.09	Геодезический метод; Mt=0.1	-
25	354566.95	1545329.79	Геодезический метод; Mt=0.1	-
26	354567.15	1545330.07	Геодезический метод; Mt=0.1	-
27	354565.28	1545331.38	Геодезический метод; Mt=0.1	-
28	354565.07	1545331.10	Геодезический метод; Mt=0.1	-
25	354566.95	1545329.79	Геодезический метод; Mt=0.1	-
29	354550.87	1545349.17	Геодезический метод; Mt=0.1	-
30	354551.15	1545349.40	Геодезический метод; Mt=0.1	-
31	354550.92	1545349.66	Геодезический метод; Mt=0.1	-
32	354550.66	1545349.45	Геодезический метод; Mt=0.1	-
29	354550.87	1545349.17	Геодезический метод; Mt=0.1	-
33	354518.52	1545340.15	Геодезический метод; Mt=0.1	-
34	354518.81	1545340.36	Геодезический метод; Mt=0.1	-
35	354518.60	1545340.64	Геодезический метод; Mt=0.1	-
36	354518.31	1545340.43	Геодезический метод; Mt=0.1	-
33	354518.52	1545340.15	Геодезический метод; Mt=0.1	-
37	354505.22	1545357.83	Геодезический метод; Mt=0.1	-
38	354505.43	1545357.55	Геодезический метод; Mt=0.1	-
39	354505.71	1545357.76	Геодезический метод; Mt=0.1	-
40	354505.50	1545358.05	Геодезический метод; Mt=0.1	-
37	354505.22	1545357.83	Геодезический метод; Mt=0.1	-
41	354500.14	1545333.00	Геодезический метод; Mt=0.1	-
42	354500.47	1545333.13	Геодезический метод; Mt=0.1	-
43	354500.35	1545333.44	Геодезический метод; Mt=0.1	-
44	354500.02	1545333.32	Геодезический метод; Mt=0.1	-
41	354500.14	1545333.00	Геодезический метод; Mt=0.1	-
45	354549.80	1545298.69	Геодезический метод; Mt=0.1	-
46	354550.09	1545298.90	Геодезический метод; Mt=0.1	-
47	354549.88	1545299.18	Геодезический метод; Mt=0.1	-
48	354549.59	1545298.97	Геодезический метод; Mt=0.1	-



45	354549.80	1545298.69	Геодезический метод; Mt=0.1	-
49	354554.99	1545266.36	Геодезический метод; Mt=0.1	-
50	354555.20	1545266.07	Геодезический метод; Mt=0.1	-
51	354555.48	1545266.28	Геодезический метод; Mt=0.1	-
52	354555.28	1545266.56	Геодезический метод; Mt=0.1	-
49	354554.99	1545266.36	Геодезический метод; Mt=0.1	-
53	354556.30	1545265.15	Геодезический метод; Mt=0.1	-
54	354556.52	1545264.88	Геодезический метод; Mt=0.1	-
55	354556.79	1545265.11	Геодезический метод; Mt=0.1	-
56	354556.57	1545265.38	Геодезический метод; Mt=0.1	-
53	354556.30	1545265.15	Геодезический метод; Mt=0.1	-
57	354567.99	1545274.45	Геодезический метод; Mt=0.1	-
58	354568.28	1545274.66	Геодезический метод; Mt=0.1	-
59	354568.08	1545274.93	Геодезический метод; Mt=0.1	-
60	354567.79	1545274.73	Геодезический метод; Mt=0.1	-
57	354567.99	1545274.45	Геодезический метод; Mt=0.1	-
61	354580.28	1545258.66	Геодезический метод; Mt=0.1	-
62	354580.55	1545258.87	Геодезический метод; Mt=0.1	-
63	354580.35	1545259.15	Геодезический метод; Mt=0.1	-
64	354580.07	1545258.93	Геодезический метод; Mt=0.1	-
61	354580.28	1545258.66	Геодезический метод; Mt=0.1	-
65	354609.90	1545218.73	Геодезический метод; Mt=0.1	-
66	354610.18	1545218.93	Геодезический метод; Mt=0.1	-
67	354609.99	1545219.21	Геодезический метод; Mt=0.1	-
68	354609.70	1545219.01	Геодезический метод; Mt=0.1	-
65	354609.90	1545218.73	Геодезический метод; Mt=0.1	-

Сообщение № 3  
о возможном установлении публичного сервитута

Руководствуясь статьей 39.42 Земельного кодекса Российской Федерации, Администрация Сысертского городского округа сообщает о возможном установлении публичного сервитута сроком на 49 лет для эксплуатации объекта электросетевого хозяйства: «Линия электропередач ВЛ 0,4 кВ, литер: 33В», находящегося в границах населенного пункта город Сысерть Сысертского городского округа Свердловской области, в отношении следующих земель и частей земельных участков общей площадью – 9 кв.м:

1) земель кадастрового квартала 66:25:2901015, площадью 5 кв.м, государственная собственность на которые не разграничена, расположенных в границах населенного пункта город Сысерть Сысертского городского округа Свердловской области;

2) части земельного участка, площадью 1 кв.м, с кадастровым номером 66:25:2901015:53, площадью 1000 кв.м, с видом разрешенного использования - для индивидуального жилищного строительства и ведения личного подсобного хозяйства, с категорией земель - земли населенных пунктов, расположенного по адресу: Свердловская область, Сысертский район, город Сысерть, улица Анны Ахматовой, дом 22;

3) части земельного участка, площадью 1 кв.м, с кадастровым номером 66:25:2901015:171, площадью 1154 кв.м, с видом разрешенного использования - для индивидуального жилищного строительства, с категорией земель - земли населенных пунктов, расположенного по адресу: Свердловская область, город Сысерть, улица Анны Ахматовой, дом 11;

4) части земельного участка, площадью 1 кв.м, с кадастровым номером 66:25:2901015:448, площадью 808 кв.м, с видом разрешенного использования - индивидуальные жилые дома усадебного типа с приусадебными участками (для ведения личного подсобного хозяйства), с категорией земель - земли населенных пунктов, расположенного по адресу: Свердловская область, Сысертский район, город Сысерть, улица Анны Ахматовой, 9;

5) части земельного участка, площадью 1 кв.м, с кадастровым номером 66:25:2901015:604, площадью 1259 кв.м, с видом разрешенного использования - для индивидуального жилищного строительства, с категорией земель - земли населенных пунктов, расположенного по адресу: Свердловская область, Сысертский район, город Сысерть, улица Анны Ахматовой, 19.

Ознакомиться с ходатайством об установлении публичного сервитута и прилагаемым к нему описанием местоположения границ публичного сервитута можно по адресу: 624022, Свердловская область, город Сысерть, улица Ленина, дом 35, актовый зал (1 этаж), в приемное время: вторник с 15-00 до 17-00 часов, описание местоположения границ публичного сервитута размещено на сайте Сысертского городского округа в сети Интернет: <http://admsysert.ru/mun-services/publicniy-servitut/message>.

Правообладатели земельных участков, в отношении которых испрашивается публичный сервитут, если их права (обременения права) не зарегистрированы в Едином государственном реестре недвижимости, могут обратиться с заявлением об учете их прав (обременений права) на земельные участки с приложением копий документов, подтверждающих эти права (обременения права) в Администрацию Сысертского городского округа по адресу: 624022, Свердловская область, город Сысерть, улица Ленина, дом 35, кабинет № 3, в приемное время: понедельник – пятница с 08-00 до 17-00 часов. Срок подачи заявления - в течение 15 (пятнадцати) дней со дня опубликования данного извещения.

Публичный сервитут  
 "Линия электропередач ВЛ 0,4 кВ, литер: 33В"  
 Схема расположения границ публичного сервитута



- граница публичного сервитута
- граница земельного участка, учтенного в ГКН
- граница кадастрового квартала
- ось линии
- 66:25:2901015 — номер кадастрового квартала
- :60 — номер земельного участка, учтенного в ГКН

М 1:1 500

ОПИСАНИЕ МЕСТОПОЛОЖЕНИЯ ГРАНИЦ ПУБЛИЧНОГО СЕРВИТУТА ПО ОБЪЕКТУ				
<p>Линия электропередач ВЛ 0,4 кВ, литер: 33В  Свердловская область, Сысертский городской округ, г. Сысерть  (наименование объекта)</p>				
Сведения о местоположении границ объекта				
1. Система координат МСК-66 (зона 1)				
2. Сведения о характерных точках границ объекта				
Обозначение характерных точек границ	Координаты, м		Метод определения координат и средняя квадратическая погрешность положения характерной точки (М <sub>т</sub> ), м	Описание закрепления точки на местности (при наличии)
	X	Y		
1	2	3	4	5
1	354403.39	1545130.19	Геодезический метод; М <sub>т</sub> =0.1	-
2	354403.38	1545130.54	Геодезический метод; М <sub>т</sub> =0.1	-
3	354400.71	1545130.48	Геодезический метод; М <sub>т</sub> =0.1	-
4	354400.72	1545130.13	Геодезический метод; М <sub>т</sub> =0.1	-
1	354403.39	1545130.19	Геодезический метод; М <sub>т</sub> =0.1	-
5	354442.00	1545131.06	Геодезический метод; М <sub>т</sub> =0.1	-
6	354442.35	1545131.06	Геодезический метод; М <sub>т</sub> =0.1	-
7	354442.35	1545131.40	Геодезический метод; М <sub>т</sub> =0.1	-
8	354442.00	1545131.40	Геодезический метод; М <sub>т</sub> =0.1	-
5	354442.00	1545131.06	Геодезический метод; М <sub>т</sub> =0.1	-
9	354481.09	1545131.93	Геодезический метод; М <sub>т</sub> =0.1	-
10	354481.44	1545131.93	Геодезический метод; М <sub>т</sub> =0.1	-
11	354481.44	1545132.28	Геодезический метод; М <sub>т</sub> =0.1	-
12	354481.09	1545132.28	Геодезический метод; М <sub>т</sub> =0.1	-
9	354481.09	1545131.93	Геодезический метод; М <sub>т</sub> =0.1	-
13	354517.28	1545130.54	Геодезический метод; М <sub>т</sub> =0.1	-
14	354517.61	1545130.66	Геодезический метод; М <sub>т</sub> =0.1	-
15	354516.72	1545133.09	Геодезический метод; М <sub>т</sub> =0.1	-
16	354516.40	1545132.97	Геодезический метод; М <sub>т</sub> =0.1	-
13	354517.28	1545130.54	Геодезический метод; М <sub>т</sub> =0.1	-
17	354536.91	1545148.13	Геодезический метод; М <sub>т</sub> =0.1	-
18	354536.99	1545148.47	Геодезический метод; М <sub>т</sub> =0.1	-
19	354535.06	1545148.94	Геодезический метод; М <sub>т</sub> =0.1	-
20	354534.98	1545148.61	Геодезический метод; М <sub>т</sub> =0.1	-

17	354536.91	1545148.13	Геодезический метод; Mt=0.1	-
21	354516.47	1545171.69	Геодезический метод; Mt=0.1	-
22	354516.74	1545171.92	Геодезический метод; Mt=0.1	-
23	354516.51	1545172.18	Геодезический метод; Mt=0.1	-
24	354516.25	1545171.96	Геодезический метод; Mt=0.1	-
21	354516.47	1545171.69	Геодезический метод; Mt=0.1	-
25	354505.48	1545185.00	Геодезический метод; Mt=0.1	-
26	354505.76	1545185.22	Геодезический метод; Mt=0.1	-
27	354505.54	1545185.49	Геодезический метод; Mt=0.1	-
28	354505.27	1545185.28	Геодезический метод; Mt=0.1	-
25	354505.48	1545185.00	Геодезический метод; Mt=0.1	-
29	354481.28	1545216.26	Геодезический метод; Mt=0.1	-
30	354481.59	1545216.45	Геодезический метод; Mt=0.1	-
31	354481.40	1545216.75	Геодезический метод; Mt=0.1	-
32	354481.10	1545216.57	Геодезический метод; Mt=0.1	-
29	354481.28	1545216.26	Геодезический метод; Mt=0.1	-
33	354480.74	1545218.07	Геодезический метод; Mt=0.1	-
34	354480.53	1545218.34	Геодезический метод; Mt=0.1	-
35	354478.41	1545216.86	Геодезический метод; Mt=0.1	-
36	354478.62	1545216.59	Геодезический метод; Mt=0.1	-
33	354480.74	1545218.07	Геодезический метод; Mt=0.1	-
37	354454.28	1545201.86	Геодезический метод; Mt=0.1	-
38	354454.47	1545201.55	Геодезический метод; Mt=0.1	-
39	354454.77	1545201.74	Геодезический метод; Mt=0.1	-
40	354454.58	1545202.05	Геодезический метод; Mt=0.1	-
37	354454.28	1545201.86	Геодезический метод; Mt=0.1	-
41	354426.25	1545183.77	Геодезический метод; Mt=0.1	-
42	354426.50	1545183.52	Геодезический метод; Mt=0.1	-
43	354427.87	1545184.80	Геодезический метод; Mt=0.1	-
44	354427.63	1545185.06	Геодезический метод; Mt=0.1	-
41	354426.25	1545183.77	Геодезический метод; Mt=0.1	-
45	354486.64	1545249.38	Геодезический метод; Mt=0.1	-
46	354486.99	1545249.39	Геодезический метод; Mt=0.1	-
47	354486.98	1545249.75	Геодезический метод; Mt=0.1	-
48	354486.62	1545249.73	Геодезический метод; Mt=0.1	-

45	354486.64	1545249.38	Геодезический метод; Mt=0.1	-
49	354456.21	1545248.45	Геодезический метод; Mt=0.1	-
50	354456.49	1545248.66	Геодезический метод; Mt=0.1	-
51	354456.28	1545248.94	Геодезический метод; Mt=0.1	-
52	354456.00	1545248.73	Геодезический метод; Mt=0.1	-
49	354456.21	1545248.45	Геодезический метод; Mt=0.1	-
53	354459.29	1545267.69	Геодезический метод; Mt=0.1	-
54	354459.63	1545267.62	Геодезический метод; Mt=0.1	-
55	354459.70	1545267.97	Геодезический метод; Mt=0.1	-
56	354459.36	1545268.04	Геодезический метод; Mt=0.1	-
53	354459.29	1545267.69	Геодезический метод; Mt=0.1	-
57	354437.86	1545271.38	Геодезический метод; Mt=0.1	-
58	354438.12	1545271.60	Геодезический метод; Mt=0.1	-
59	354437.90	1545271.87	Геодезический метод; Mt=0.1	-
60	354437.64	1545271.65	Геодезический метод; Mt=0.1	-
57	354437.86	1545271.38	Геодезический метод; Mt=0.1	-
61	354417.02	1545297.66	Геодезический метод; Mt=0.1	-
62	354417.34	1545297.52	Геодезический метод; Mt=0.1	-
63	354418.35	1545300.00	Геодезический метод; Mt=0.1	-
64	354418.03	1545300.14	Геодезический метод; Mt=0.1	-
61	354417.02	1545297.66	Геодезический метод; Mt=0.1	-
65	354443.47	1545309.95	Геодезический метод; Mt=0.1	-
66	354443.78	1545310.13	Геодезический метод; Mt=0.1	-
67	354443.60	1545310.44	Геодезический метод; Mt=0.1	-
68	354443.29	1545310.26	Геодезический метод; Mt=0.1	-
65	354443.47	1545309.95	Геодезический метод; Mt=0.1	-
69	354492.12	1545343.71	Геодезический метод; Mt=0.1	-
70	354492.47	1545343.66	Геодезический метод; Mt=0.1	-
71	354492.79	1545346.03	Геодезический метод; Mt=0.1	-
72	354492.44	1545346.08	Геодезический метод; Mt=0.1	-
69	354492.12	1545343.71	Геодезический метод; Mt=0.1	-
73	354381.13	1545274.67	Геодезический метод; Mt=0.1	-
74	354381.31	1545274.36	Геодезический метод; Mt=0.1	-
75	354381.62	1545274.55	Геодезический метод; Mt=0.1	-
76	354381.44	1545274.85	Геодезический метод; Mt=0.1	-

73	354381.13	1545274.67	Геодезический метод; Mt=0.1	-
77	354344.53	1545251.82	Геодезический метод; Mt=0.1	-
78	354344.70	1545251.52	Геодезический метод; Mt=0.1	-
79	354345.00	1545251.70	Геодезический метод; Mt=0.1	-
80	354344.83	1545251.99	Геодезический метод; Mt=0.1	-
77	354344.53	1545251.82	Геодезический метод; Mt=0.1	-
81	354391.37	1545332.53	Геодезический метод; Mt=0.1	-
82	354391.65	1545332.73	Геодезический метод; Mt=0.1	-
83	354391.44	1545333.02	Геодезический метод; Mt=0.1	-
84	354391.16	1545332.81	Геодезический метод; Mt=0.1	-
81	354391.37	1545332.53	Геодезический метод; Mt=0.1	-
85	354362.36	1545371.18	Геодезический метод; Mt=0.1	-
86	354362.67	1545371.35	Геодезический метод; Mt=0.1	-
87	354361.44	1545373.52	Геодезический метод; Mt=0.1	-
88	354361.13	1545373.34	Геодезический метод; Mt=0.1	-
85	354362.36	1545371.18	Геодезический метод; Mt=0.1	-
89	354372.66	1545379.74	Геодезический метод; Mt=0.1	-
90	354372.81	1545379.42	Геодезический метод; Mt=0.1	-
91	354373.11	1545379.58	Геодезический метод; Mt=0.1	-
92	354372.97	1545379.89	Геодезический метод; Mt=0.1	-
89	354372.66	1545379.74	Геодезический метод; Mt=0.1	-

Сообщение № 4  
о возможном установлении публичного сервитута

Руководствуясь статьей 39.42 Земельного кодекса Российской Федерации, Администрация Сысертского городского округа сообщает о возможном установлении публичного сервитута сроком на 49 лет для эксплуатации объекта электросетевого хозяйства: «Линия электропередач ВЛ 0,4 кВ, литер: 18А», находящегося в границах населенного пункта город Сысерть Сысертского городского округа Свердловской области, в отношении следующих земель и частей земельных участков общей площадью – 135 кв.м:

1) земель кадастрового квартала 66:25:2901010, площадью 18 кв.м, государственная собственность на которые не разграничена, расположенных в границах населенного пункта город Сысерть Сысертского городского округа Свердловской области;

2) части земельного участка, площадью 42 кв.м, с кадастровым номером 66:25:2901010:216, площадью 4264 кв.м, с видом разрешенного использования - под многоквартирный жилой дом, с категорией земель - земли населенных пунктов, расположенного по адресу: Свердловская область, Сысертский район, город Сысерть, улица Карла Маркса, дом 87;

3) части земельного участка, площадью 23 кв.м, с кадастровым номером 66:25:2901010:224, площадью 7144 кв.м, с видом разрешенного использования - под многоквартирный жилой дом, с категорией земель - земли населенных пунктов, расположенного по адресу: Свердловская область, Сысертский район, город Сысерть, улица Красноармейская, дом 43;

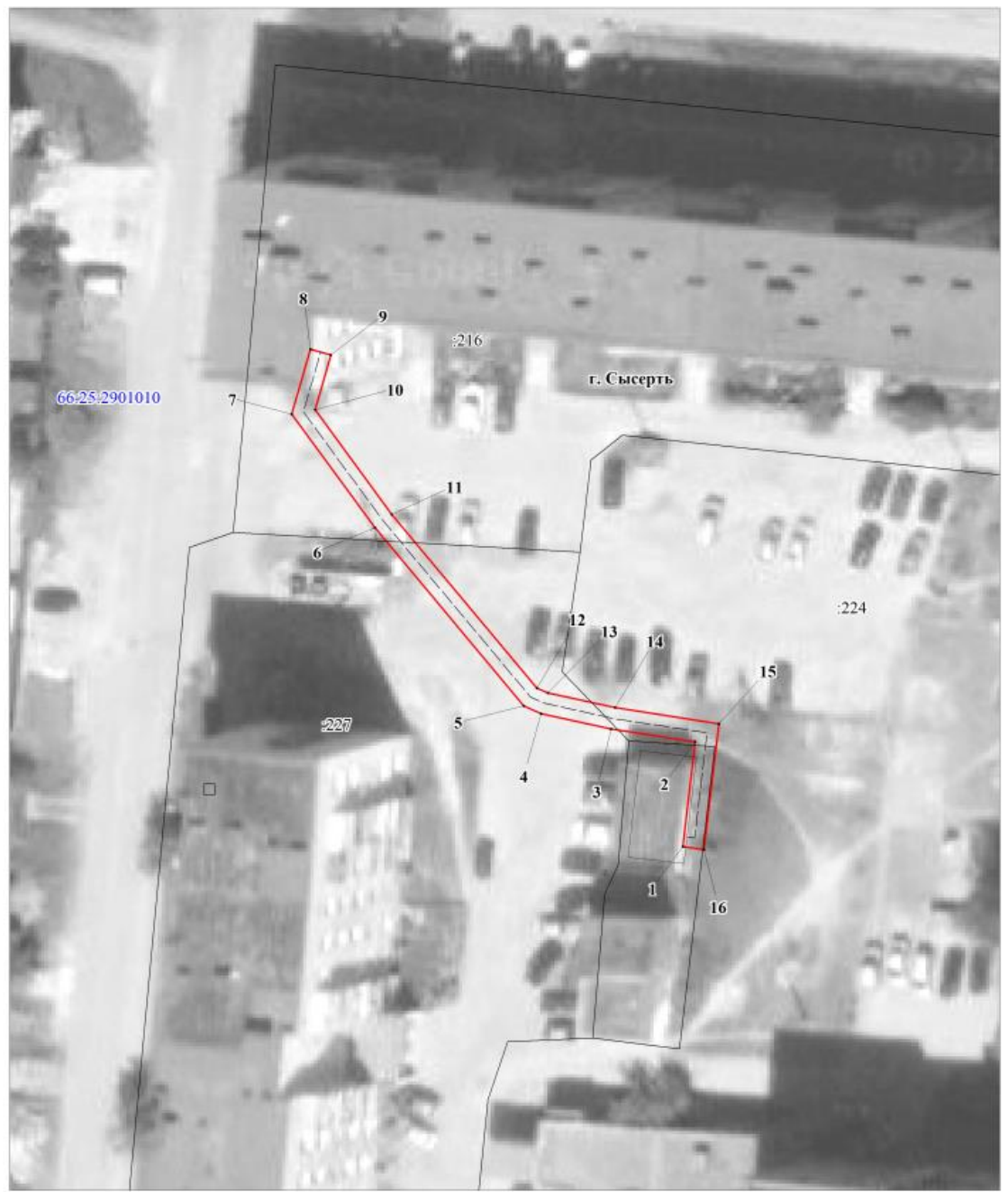
4) части земельного участка, площадью 52 кв.м, с кадастровым номером 66:25:2901010:227, площадью 2988 кв.м, с видом разрешенного использования - под многоквартирный жилой дом, с категорией земель - земли населенных пунктов, расположенного по адресу: Свердловская область, Сысертский район, город Сысерть, улица Ленина, дом 38.

Ознакомиться с ходатайством об установлении публичного сервитута и прилагаемым к нему описанием местоположения границ публичного сервитута можно по адресу: 624022, Свердловская область, город Сысерть, улица Ленина, дом 35, актовый зал (1 этаж), в приемное время: вторник с 15-00 до 17-00 часов, описание местоположения границ публичного сервитута размещено на сайте Сысертского городского округа в сети Интернет: <http://admsysert.ru/mun-services/publicniy-servitut/message>.

Правообладатели земельных участков, в отношении которых испрашивается публичный сервитут, если их права (обременения права) не зарегистрированы в Едином государственном реестре недвижимости, могут обратиться с заявлением об учете их прав (обременений права) на земельные участки с приложением копий документов, подтверждающих эти права (обременения права) в Администрацию Сысертского городского округа по адресу: 624022, Свердловская область, город Сысерть, улица Ленина, дом 35, кабинет № 3, в приемное время: понедельник – пятница с 08-00 до 17-00 часов. Срок подачи заявления - в течение 15 (пятнадцати) дней со дня опубликования данного извещения.



Публичный сервитут  
 "Линия электропередач ВЛ 0,4 кВ, литер: 18А"  
 Схема расположения границ публичного сервитута



- -граница публичного сервитута
- -граница земельного участка, учтенного в ГКН
- -граница кадастрового квартала
- -ось линии
- 66:25:2901010 -номер кадастрового квартала
- :227 -номер земельного участка, учтенного в ГКН

М 1:500

ОПИСАНИЕ МЕСТОПОЛОЖЕНИЯ ГРАНИЦ ПУБЛИЧНОГО СЕРВИТУТА ПО ОБЪЕКТУ				
Линия электропередач ВЛ 0,4 кВ, литер: 18А Свердловская область, Сысертский городской округ, г. Сысерть (наименование объекта)				
Сведения о местоположении границ объекта				
1. Система координат <u>МСК-66 (зона 1)</u>				
2. Сведения о характерных точках границ объекта				
Обозначение характерных точек границ	Координаты, м		Метод определения координат и средняя квадратическая погрешность положения характерной точки (Мt), м	Описание закрепления точки на местности (при наличии)
	X	Y		
1	2	3	4	5
1	354131.11	1546989.74	Геодезический метод; Mt=0.1	-
2	354140.93	1546990.78	Геодезический метод; Mt=0.1	-
3	354142.05	1546982.92	Геодезический метод; Mt=0.1	-
4	354143.41	1546976.36	Геодезический метод; Mt=0.1	-
5	354144.11	1546974.73	Геодезический метод; Mt=0.1	-
6	354160.59	1546960.65	Геодезический метод; Mt=0.1	-
7	354171.14	1546952.75	Геодезический метод; Mt=0.1	-
8	354177.23	1546954.42	Геодезический метод; Mt=0.1	-
9	354176.71	1546956.34	Геодезический метод; Mt=0.1	-
10	354171.56	1546954.93	Геодезический метод; Mt=0.1	-
11	354161.85	1546962.21	Геодезический метод; Mt=0.1	-
12	354145.77	1546975.95	Геодезический метод; Mt=0.1	-
13	354145.33	1546976.96	Геодезический метод; Mt=0.1	-
14	354144.03	1546983.26	Геодезический метод; Mt=0.1	-
15	354142.63	1546992.98	Геодезический метод; Mt=0.1	-
16	354130.87	1546991.71	Геодезический метод; Mt=0.1	-
1	354131.11	1546989.74	Геодезический метод; Mt=0.1	-

Сообщение № 5  
о возможном установлении публичного сервитута

Руководствуясь статьей 39.42 Земельного кодекса Российской Федерации, Администрация Сысертского городского округа сообщает о возможном установлении публичного сервитута сроком на 49 лет для эксплуатации объекта электросетевого хозяйства: «Линия электропередач ВЛ 0,4 кВ, литер: 18Б», находящегося в границах населенного пункта город Сысерть Сысертского городского округа Свердловской области, в отношении следующих земель и частей земельных участков, общей площадью – 192 кв.м:

1) земель кадастрового квартала 66:25:2901010, площадью 18 кв.м, государственная собственность на которые не разграничена, расположенных в границах населенного пункта город Сысерть Сысертского городского округа Свердловской области;

2) части земельного участка, площадью 174 кв.м, с кадастровым номером 66:25:2901010:224, площадью 7144 кв.м, с видом разрешенного использования - под многоквартирный жилой дом, с категорией земель - земли населенных пунктов, расположенного по адресу: Свердловская область, Сысертский район, город Сысерть, улица Красноармейская, дом 43.

Ознакомиться с ходатайством об установлении публичного сервитута и прилагаемым к нему описанием местоположения границ публичного сервитута можно по адресу: 624022, Свердловская область, город Сысерть, улица Ленина, дом 35, актовый зал (1 этаж), в приемное время: вторник с 15-00 до 17-00 часов, описание местоположения границ публичного сервитута размещено на сайте Сысертского городского округа в сети Интернет: <http://admsysert.ru/mun-services/publiclniy-servitut/message>.

Правообладатели земельных участков, в отношении которых испрашивается публичный сервитут, если их права (обременения права) не зарегистрированы в Едином государственном реестре недвижимости, могут обратиться с заявлением об учете их прав (обременений права) на земельные участки с приложением копий документов, подтверждающих эти права (обременения права) в Администрацию Сысертского городского округа по адресу: 624022, Свердловская область, город Сысерть, улица Ленина, дом 35, кабинет № 3, в приемное время: понедельник – пятница с 08-00 до 17-00 часов. Срок подачи заявления - в течение 15 (пятнадцати) дней со дня опубликования данного извещения.

ОПИСАНИЕ МЕСТОПОЛОЖЕНИЯ ГРАНИЦ ПУБЛИЧНОГО СЕРВИТУТА ПО ОБЪЕКТУ				
<b>Линия электропередач ВЛ 0,4 кВ, литер: 18Б</b> <b>Свердловская область, Сысертский городской округ, г. Сысерть</b> (наименование объекта)				
Сведения о местоположении границ объекта				
1. Система координат <b>МСК-66 (зона 1)</b>				
2. Сведения о характерных точках границ объекта				
Обозначение характерных точек границ	Координаты, м		Метод определения координат и средняя квадратическая погрешность положения характерной точки (Мt), м	Описание закрепления точки на местности (при наличии)
	X	Y		
1	2	3	4	5
1	354131.11	1546989.74	Геодезический метод; Mt=0.1	-
2	354141.78	1546990.87	Геодезический метод; Mt=0.1	-
3	354145.80	1546990.44	Геодезический метод; Mt=0.1	-
4	354161.54	1546991.07	Геодезический метод; Mt=0.1	-
5	354161.04	1547009.51	Геодезический метод; Mt=0.1	-
6	354158.82	1547050.38	Геодезический метод; Mt=0.1	-
7	354149.00	1547050.00	Геодезический метод; Mt=0.1	-
8	354149.08	1547048.00	Геодезический метод; Mt=0.1	-
9	354156.92	1547048.30	Геодезический метод; Mt=0.1	-
10	354159.04	1547009.43	Геодезический метод; Mt=0.1	-
11	354159.48	1546992.99	Геодезический метод; Mt=0.1	-
12	354145.86	1546992.44	Геодезический метод; Mt=0.1	-
13	354141.78	1546992.89	Геодезический метод; Mt=0.1	-
14	354130.87	1546991.71	Геодезический метод; Mt=0.1	-
1	354131.11	1546989.74	Геодезический метод; Mt=0.1	-

Публичный сервитут  
"Линия электропередач ВЛ 0,4 кВ, литер: 18Б"  
Схема расположения границ публичного сервитута

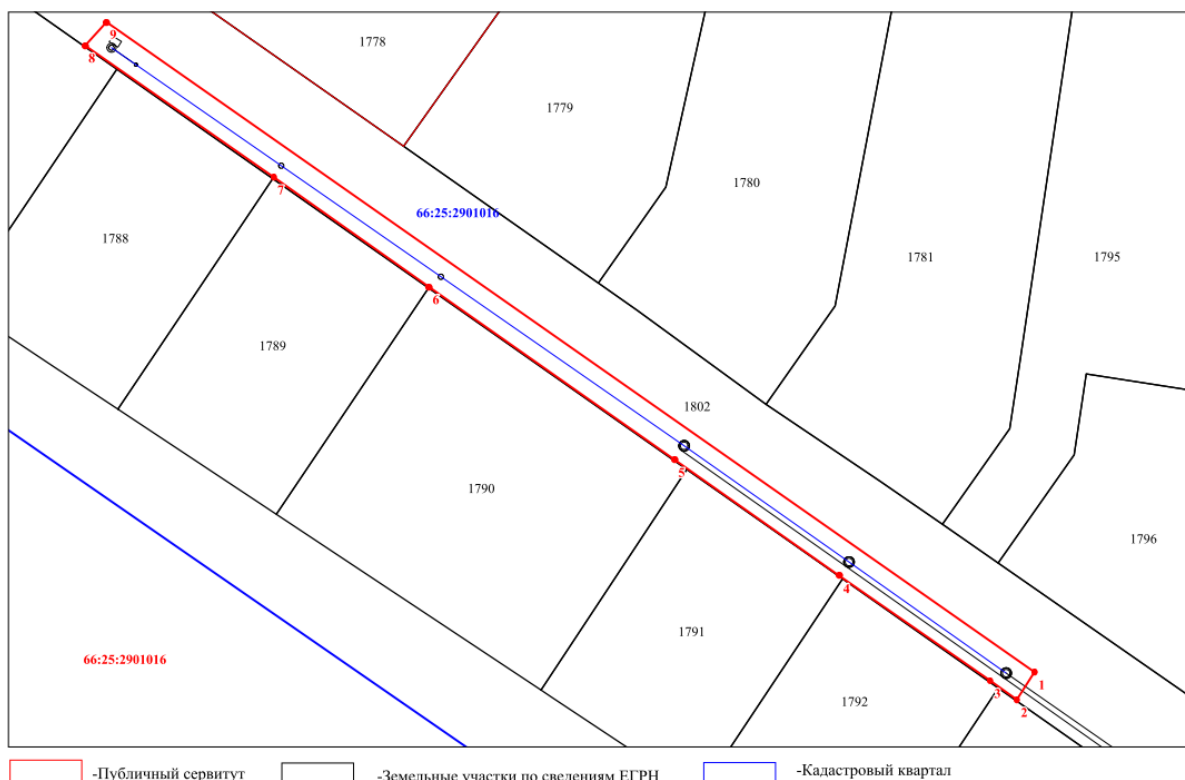


Сообщение № 6  
о возможном установлении публичного сервитута

Руководствуясь статьей 39.42 Земельного кодекса Российской Федерации, Администрация Сысертского городского округа сообщает о возможном установлении публичного сервитута сроком на 49 лет для размещения объекта электросетевого хозяйства, необходимого для организации электроснабжения населения: «Строительство отпайки от ВЛ-0,4 кВ Линия-1 от ТП-73272 с установкой узла учета (электроснабжение ВРУ-0,4 кВ по адресу: 624022, Свердловская обл, Сысертский р-н, г. Сысерть, ул. Тимирязева, К/№ 66:25:2901016:1778) (0,13 км, 1 т. у.)», находящегося в границах населенного пункта город Сысерть Сысертского городского округа Свердловской области, в отношении части земельного участка, площадью 510 кв.м, с кадастровым номером 66:25:2901016:1802, площадью 4399 кв.м, с видом разрешенного использования - для индивидуального жилищного строительства, с категорией земель - земли населенных пунктов, расположенного по адресу: Свердловская область, Сысертский район, город Сысерть, улица Тимирязева.

Ознакомиться с ходатайством об установлении публичного сервитута и прилагаемым к нему описанием местоположения границ публичного сервитута можно по адресу: 624022, Свердловская область, город Сысерть, улица Ленина, дом 35, актовый зал (1 этаж), в приемное время: вторник с 15-00 до 17-00 часов, описание местоположения границ публичного сервитута размещено на сайте Сысертского городского округа в сети Интернет: <http://admsysert.ru/mun-services/publichniy-servitut/message>.

Правообладатели земельных участков, в отношении которых испрашивается публичный сервитут, если их права (обременения права) не зарегистрированы в Едином государственном реестре недвижимости, могут обратиться с заявлением об учете их прав (обременений права) на земельные участки с приложением копий документов, подтверждающих эти права (обременения права) в Администрацию Сысертского городского округа по адресу: 624022, Свердловская область, город Сысерть, улица Ленина, дом 35, кабинет № 3, в приемное время: понедельник – пятница с 08-00 до 17-00 часов. Срок подачи заявления - в течение 15 (пятнадцати) дней со дня опубликования данного извещения.



-Публичный сервитут
  -Земельные участки по сведениям ЕГРН
  -Кадастровый квартал

## ГРАФИЧЕСКОЕ ОПИСАНИЕ

### Публичный сервитут

Сведения об объекте		
N п/п	Характеристики объекта	Описание характеристик
1	2	3
1	Местоположение объекта	Свердловская область, Сысертский р-н, Сысерть г
2	Площадь объекта $\pm$ величина погрешности определения площади ( $P \pm \Delta P$ ), м <sup>2</sup>	510 $\pm$ 8
3	Иные характеристики объекта	<p>1. Цель установления публичного сервитута: Размещение объектов электросетевого хозяйства, тепловых сетей, водопроводных сетей, сетей водоотведения, линий и сооружений связи, линейных объектов системы газоснабжения, нефтепроводов и нефтепродуктопроводов, их неотъемлемых технологических частей, если указанные объекты являются объектами федерального, регионального или местного значения, либо необходимы для организации электро-, газо-, тепло-, водоснабжения населения и водоотведения, подключения (технологического присоединения) к сетям инженерно-технического обеспечения, либо переносятся в связи с изъятием земельных участков, на которых они ранее располагались, для государственных или муниципальных нужд (далее также - инженерные сооружения)</p> <p>2. Срок публичного сервитута: Продолжительность: 49 лет</p> <p>3. писание иной цели: Строительство отпайки от ВЛ-0,4 кВ Линия-1 от ТП-73272 с установкой узла учета (электроснабжение ВРУ-0,4 кВ по адресу: 624022, Свердловская обл, Сысертский р-н, г. Сысерть, ул. Тимирязева, К/№ 66:25:2901016:1778) (0,13 км, 1 т. у.)</p>

### Раздел 2

Сведения о местоположении границ объекта					
1. Система координат МСК-66, зона 1					
2. Сведения о характерных точках границ объекта					
Обозначение характерных точек границ	Координаты, м		Метод определения координат характерной точки	Средняя квадратическая погрешность положения характерной точки (Mt), м	Описание обозначения точки на местности (при наличии)
	X	Y			
1	2	3	4	5	6
1	353698.44	1545417.68	Геодезический метод	0.1	-
2	353695.18	1545415.60	Геодезический метод	0.1	-
3	353697.44	1545412.43	Геодезический метод	0.1	-
4	353709.81	1545394.63	Геодезический метод	0.1	-
5	353723.53	1545375.16	Геодезический метод	0.1	-
6	353743.94	1545346.17	Геодезический метод	0.1	-
7	353756.91	1545327.84	Геодезический метод	0.1	-
8	353772.47	1545305.56	Геодезический метод	0.1	-
9	353775.25	1545308.08	Геодезический метод	0.1	-
1	353698.44	1545417.68	Геодезический метод	0.1	-

Сообщение № 7  
о возможном установлении публичного сервитута

Руководствуясь статьей 39.42 Земельного кодекса Российской Федерации, Администрация Сысертского городского округа сообщает о возможном установлении публичного сервитута сроком на 49 лет для размещения объекта электросетевого хозяйства: «Строительство отпайки от ВЛ 10 кВ Птицефабрика 1, ПС 110/10 Монтажная на КТП-71303, КТП-71303, ВЛ 0,4 кВ Линия-1 от КТП-71303 с установкой ШР и узла учета (электроснабжение ВРУ-0,4 кВ по адресу: Свердловская обл, Сысертский р-н, п. Большой Исток, К/№ 66:25:0102001:145) (0,16 МВА, 0,38 км, 1 т.у.)», находящегося в границах населенного пункта поселок Большой Исток Сысертского городского округа Свердловской области, в отношении следующих частей земельных участков общей площадью – 1272 кв.м:

1) части земельного участка, площадью 41 кв.м, с кадастровым номером 66:25:0104002:460, площадью 8577 кв.м, с видом разрешенного использования - для ведения крестьянского (фермерского) хозяйства, с категорией земель - земли населенных пунктов, расположенного по адресу: Свердловская область, Сысертский район, примерно в 800 метрах по направлению на северо-запад относительно ориентира жилой дом, расположенного за пределами участка, адрес ориентира: поселок Большой Исток, улица Западная, 8;

2) части земельного участка, площадью 33 кв.м, с кадастровым номером 66:25:0104002:473, площадью 6890 кв.м, с видом разрешенного использования - для ведения крестьянского (фермерского) хозяйства, с категорией земель - земли населенных пунктов, расположенного по адресу: Свердловская область, Сысертский район, примерно в 800 метрах по направлению на северо-запад относительно ориентира жилой дом, расположенного за пределами участка, адрес ориентира: поселок Большой Исток, улица Западная, 8;

3) части земельного участка, площадью 1198 кв.м, с кадастровым номером 66:25:0102001:136, площадью 7104 кв.м, с видом разрешенного использования - Для ведения крестьянского (фермерского) хозяйства, с категорией земель - земли населенных пунктов, расположенного по адресу: Российская Федерация, Свердловская область, Сысертский район, поселок Большой Исток.

Ознакомиться с ходатайством об установлении публичного сервитута и прилагаемым к нему описанием местоположения границ публичного сервитута можно по адресу: 624022, Свердловская область, город Сысерть, улица Ленина, дом 35, актовый зал (1 этаж), в приемное время: вторник с 15-00 до 17-00 часов, описание местоположения границ публичного сервитута размещено на сайте Сысертского городского округа в сети Интернет: <http://admsysert.ru/mun-services/publicniy-servitut/message>.

Правообладатели земельных участков, в отношении которых испрашивается публичный сервитут, если их права (обременения права) не зарегистрированы в Едином государственном реестре недвижимости, могут обратиться с заявлением об учете их прав (обременений права) на земельные участки с приложением копий документов, подтверждающих эти права (обременения права) в Администрацию Сысертского городского округа по адресу: 624022, Свердловская область, город Сысерть, улица Ленина, дом 35, кабинет № 3, в приемное время: понедельник – пятница с 08-00 до 17-00 часов. Срок подачи заявления - в течение 15 (пятнадцати) дней со дня опубликования данного извещения.

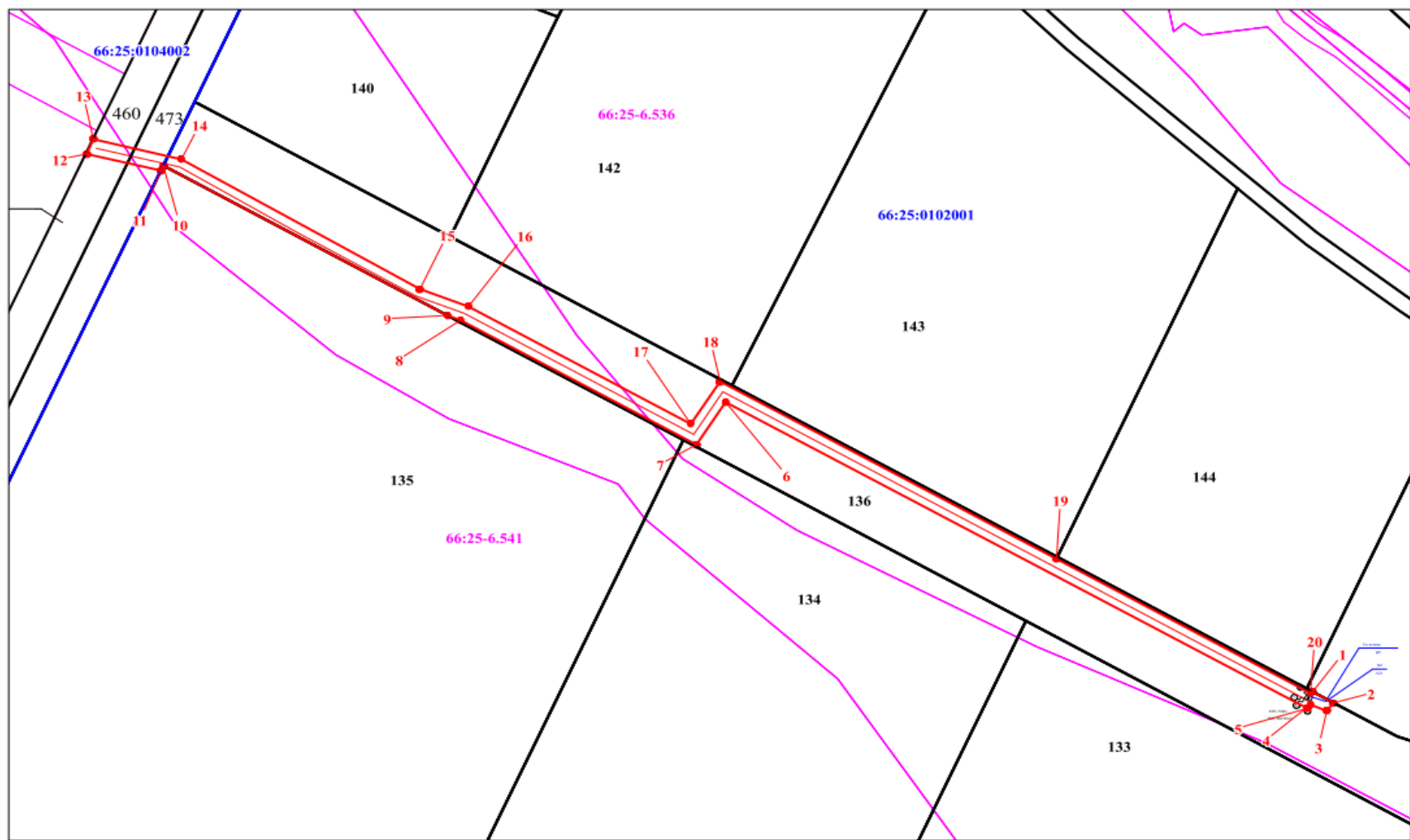
## ГРАФИЧЕСКОЕ ОПИСАНИЕ

## Публичный сервитут

Сведения об объекте		
N п/п	Характеристики объекта	Описание характеристик
1	2	3
1	Местоположение объекта	Свердловская область, Сысертский р-н
2	Площадь объекта $\pm$ величина погрешности определения площади ( $P \pm \Delta P$ ), м <sup>2</sup>	1272 $\pm$ 12
3	Иные характеристики объекта	<p>1. Цель установления публичного сервитута: Размещение объектов электросетевого хозяйства, тепловых сетей, водопроводных сетей, сетей водоотведения, линий и сооружений связи, линейных объектов системы газоснабжения, нефтепроводов и нефтепродуктопроводов, их неотъемлемых технологических частей, если указанные объекты являются объектами федерального, регионального или местного значения, либо необходимы для организации электро-, газо-, тепло-, водоснабжения населения и водоотведения, подключения (технологического присоединения) к сетям инженерно-технического обеспечения, либо переносятся в связи с изъятием земельных участков, на которых они ранее располагались, для государственных или муниципальных нужд (далее также - инженерные сооружения)</p> <p>2. Срок публичного сервитута: Продолжительность: 49</p> <p>3. писание иной цели: Строительство отпайки от ВЛ 10 кВ Птицефабрика 1, ПС 110/10 Монтажная на КТП-71303, КТП-71303, ВЛ 0,4 кВ Линия-1 от КТП-71303 с установкой ШР и узла учета (электроснабжение ВРУ-0,4 кВ по адресу: Свердловская обл, Сысертский р-н, п. Большой Исток, К/№ 66:25:0102001:145) (0,16 МВА, 0,38 км, 1 т.у.)</p>

Сведения о местоположении границ объекта					
1. Система координат –МСК-66,зона 1					
2. Сведения о характерных точках границ объекта					
Обозначение характерных точек границ	Координаты, м		Метод определения координат характерной точки	Средняя квадратическая погрешность положения характерной точки (Мт), м	Описание обозначения точки на местности (при наличии)
	X	Y			
1	2	3	4	5	6
1	378761.33	1544248.61	Геодезический метод	0.1	-
2	378758.47	1544253.56	Геодезический метод	0.1	-
3	378756.35	1544251.96	Геодезический метод	0.1	-
4	378758.00	1544248.10	Геодезический метод	0.1	-
5	378757.06	1544247.38	Геодезический метод	0.1	-
6	378836.28	1544110.05	Геодезический метод	0.1	-
7	378825.30	1544103.15	Геодезический метод	0.1	-
8	378857.49	1544047.49	Геодезический метод	0.1	-
9	378858.72	1544044.36	Геодезический метод	0.1	-
10	378897.51	1543977.32	Геодезический метод	0.1	-
11	378896.23	1543976.75	Геодезический метод	0.1	-
12	378900.53	1543959.20	Геодезический метод	0.1	-
13	378904.36	1543960.79	Геодезический метод	0.1	-
14	378899.16	1543981.60	Геодезический метод	0.1	-
15	378865.57	1544037.88	Геодезический метод	0.1	-
16	378861.03	1544049.36	Геодезический метод	0.1	-
17	378830.66	1544101.83	Геодезический метод	0.1	-
18	378841.65	1544108.75	Геодезический метод	0.1	-
19	378795.74	1544188.15	Геодезический метод	0.1	-
20	378760.98	1544248.11	Геодезический метод	0.1	-
1	378761.33	1544248.61	Геодезический метод	0.1	-





-Публичный сервитут



-Земельные участки по сведениям ЕГРН



-Кадастровый квартал



-Зона с особыми условиями использования территории

Сообщение № 8  
о возможном установлении публичного сервитута

Руководствуясь статьей 39.42 Земельного кодекса Российской Федерации, Администрация Сысертского городского округа сообщает о возможном установлении публичного сервитута сроком на 49 лет для размещения объекта электросетевого хозяйства: «Строительство ВЛ 0,4 кВ Харитонович от ТП- 72587 с установкой ШПР-0,4 кВ и узла учета (электроснабжение ВРУ-0,4 кВ, находящегося по адресу: Свердловская обл, Сысертский район, К/№ 66:25:1402001:599) (0,28 км, 1 т.у.)», находящегося в границах Сысертского городского округа Свердловской области, в отношении следующих земель и части земельного участка, общей площадью – 1441 кв.м:

1) земель кадастрового квартала 66:25:1402001, площадью 394 кв.м, государственная собственность на которые не разграничена, расположенных в границах Сысертского городского округа Свердловской области;

2) части земельного участка, площадью 1047 кв.м, с кадастровым номером 66:25:0000000:15175, площадью 163191 кв.м, с видом разрешенного использования - для ведения сельского хозяйства и сельскохозяйственного производства, с категорией земель - земли сельскохозяйственного назначения, расположенного по адресу: Свердловская область, Сысертский район.

Ознакомиться с ходатайством об установлении публичного сервитута и прилагаемым к нему описанием местоположения границ публичного сервитута можно по адресу: 624022, Свердловская область, город Сысерть, улица Ленина, дом 35, актовый зал (1 этаж), в приемное время: вторник с 15-00 до 17-00 часов, описание местоположения границ публичного сервитута размещено на сайте Сысертского городского округа в сети Интернет: <http://admsysert.ru/mun-services/publicniy-servitut/message>.

Правообладатели земельных участков, в отношении которых испрашивается публичный сервитут, если их права (обременения права) не зарегистрированы в Едином государственном реестре недвижимости, могут обратиться с заявлением об учете их прав (обременений права) на земельные участки с приложением копий документов, подтверждающих эти права (обременения права) в Администрацию Сысертского городского округа по адресу: 624022, Свердловская область, город Сысерть, улица Ленина, дом 35, кабинет № 3, в приемное время: понедельник – пятница с 08-00 до 17-00 часов. Срок подачи заявления - в течение 15 (пятнадцати) дней со дня опубликования данного извещения.

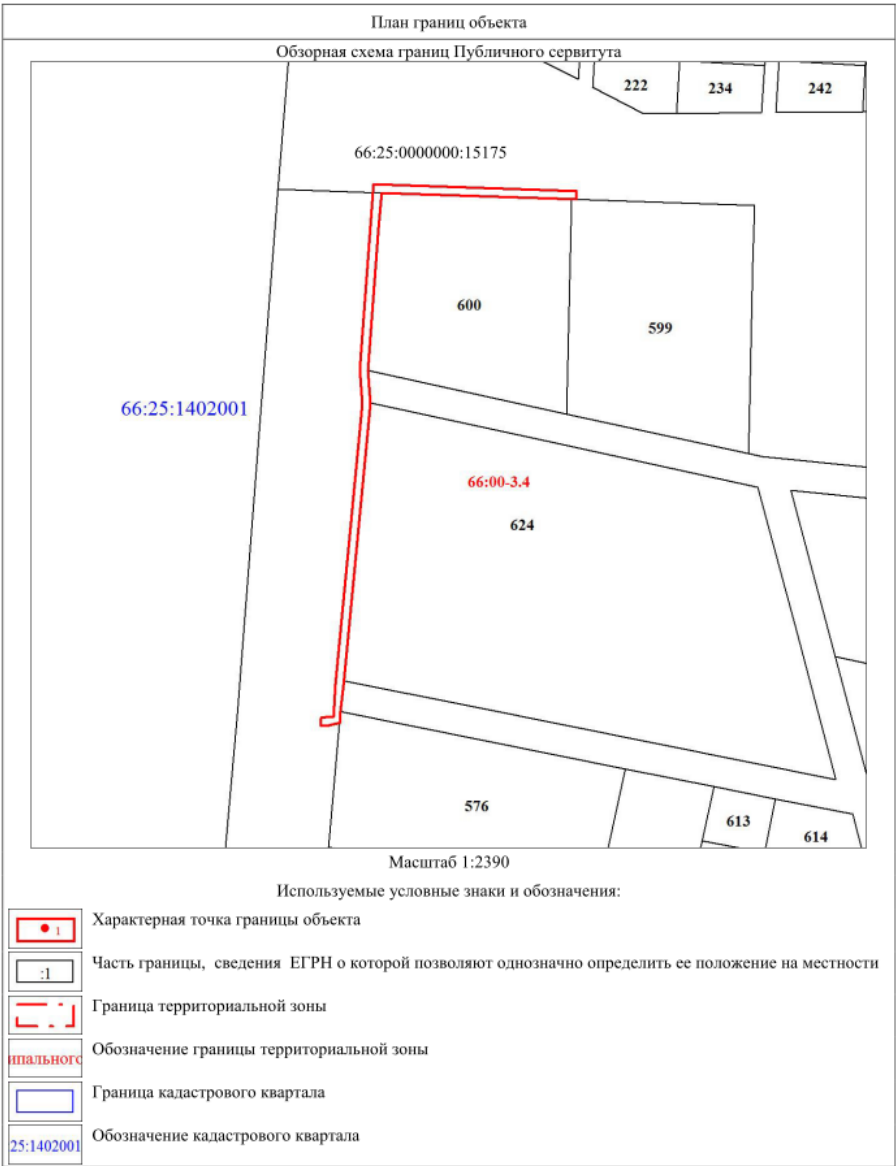
**ГРАФИЧЕСКОЕ ОПИСАНИЕ**

Публичный сервитут

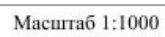
Сведения об объекте		
N п/п	Характеристики объекта	Описание характеристик
1	2	3
1	Местоположение объекта	Свердловская область, Сысертский р-н
2	Площадь объекта ± величина погрешности определения площади ( $P \pm \Delta P$ ), м²	1441 ± 13
3	Иные характеристики объекта	<p>1. Цель установления публичного сервитута: Размещение объектов электросетевого хозяйства, тепловых сетей, водопроводных сетей, сетей водоотведения, линий и сооружений связи, линейных объектов системы газоснабжения, нефтепроводов и нефтепродуктопроводов, их неотъемлемых технологических частей, если указанные объекты являются объектами федерального, регионального или местного значения, либо необходимы для организации электро-, газо-, тепло-, водоснабжения населения и водоотведения, подключения (технологического присоединения) к сетям инженерно-технического обеспечения, либо переносятся в связи с изъятием земельных участков, на которых они ранее располагались, для государственных или муниципальных нужд (далее также - инженерные сооружения)</p> <p>2. Срок публичного сервитута: Продолжительность: 49</p> <p>3. писание иной цели: Строительство ВЛ 0,4 кВ Харитонович от ТП-72587 с установкой ШП-0,4 кВ и узла учета (электроснабжение ВРУ-0,4 кВ, находящегося по адресу: Свердловская обл, Сысертский район, К/№ 66:25:1402001:599) (0,28 км, 1 т.у.)</p>

Сведения о местоположении границ объекта					
1. Система координат МСК-66, зона 1					
2. Сведения о характерных точках границ объекта					
Обозначение характерных точек границ	Координаты, м		Метод определения координат характерной точки	Средняя квадратическая погрешность положения характерной точки (Mt), м	Описание обозначения точки на местности (при наличии)
	X	Y			
1	2	3	4	5	6
1	369335.74	1548817.54	Геодезический метод	0.1	-
2	369331.83	1548817.40	Геодезический метод	0.1	-
3	369335.05	1548722.65	Геодезический метод	0.1	-
4	369318.36	1548721.35	Геодезический метод	0.1	-
5	369248.64	1548715.96	Геодезический метод	0.1	-
6	369232.59	1548717.34	Геодезический метод	0.1	-
7	369095.90	1548704.19	Геодезический метод	0.1	-
8	369082.85	1548702.70	Геодезический метод	0.1	-
9	369077.55	1548702.24	Геодезический метод	0.1	-
10	369076.22	1548697.30	Геодезический метод	0.1	-
11	369075.89	1548693.37	Геодезический метод	0.1	-
12	369079.80	1548693.21	Геодезический метод	0.1	-
13	369080.54	1548697.60	Геодезический метод	0.1	-
14	369080.07	1548697.96	Геодезический метод	0.1	-
15	369080.53	1548699.21	Геодезический метод	0.1	-
16	369096.19	1548700.20	Геодезический метод	0.1	-

Сведения о местоположении границ объекта					
1. Система координат МСК-66, зона 1					
2. Сведения о характерных точках границ объекта					
Обозначение характерных точек границ	Координаты, м		Метод определения координат характерной точки	Средняя квадратическая погрешность положения характерной точки (Mt), м	Описание обозначения точки на местности (при наличии)
	X	Y			
17	369232.45	1548713.34	Геодезический метод	0.1	-
18	369249.38	1548712.02	Геодезический метод	0.1	-
19	369339.23	1548718.94	Геодезический метод	0.1	-
1	369335.74	1548817.54	Геодезический метод	0.1	-



## Выносной лист № 1



Масштаб 1:1000



Сообщение № 9  
о возможном установлении публичного сервитута

Руководствуясь статьей 39.42 Земельного кодекса Российской Федерации, Администрация Сысертского городского округа сообщает о возможном установлении публичного сервитута сроком на 49 лет для размещения объекта электросетевого хозяйства: «Строительство ВЛ 0,4 кВ Линия-1,2 от ТП-76129 с установкой ШР-0,4 кВ и узла учета (электроснабжение производственных зданий/помещений, находящихся по адресу: Свердловская обл, Сысертский р-н, К/№ 66:25:1402001:606) (0,25 км, 2 т.у.)», находящегося в границах Сысертского городского округа Свердловской области, в отношении части земельного участка, площадью 584 кв.м, с кадастровым номером 66:25:0000000:15175, площадью 163191 кв.м, с видом разрешенного использования - для ведения сельского хозяйства и сельскохозяйственного производства, с категорией земель - земли сельскохозяйственного назначения, расположенного по адресу: Свердловская область, Сысертский район.

Ознакомиться с ходатайством об установлении публичного сервитута и прилагаемым к нему описанием местоположения границ публичного сервитута можно по адресу: 624022, Свердловская область, город Сысерть, улица Ленина, дом 35, актовый зал (1 этаж), в приемное время: вторник с 15-00 до 17-00 часов, описание местоположения границ публичного сервитута размещено на сайте Сысертского городского округа в сети Интернет: <http://admsysert.ru/mun-services/publicniy-servitut/message>.

Правообладатели земельных участков, в отношении которых испрашивается публичный сервитут, если их права (обременения права) не зарегистрированы в Едином государственном реестре недвижимости, могут обратиться с заявлением об учете их прав (обременений права) на земельные участки с приложением копий документов, подтверждающих эти права (обременения права) в Администрацию Сысертского городского округа по адресу: 624022, Свердловская область, город Сысерть, улица Ленина, дом 35, кабинет № 3, в приемное время: понедельник – пятница с 08-00 до 17-00 часов. Срок подачи заявления - в течение 15 (пятнадцати) дней со дня опубликования данного извещения.

**ГРАФИЧЕСКОЕ ОПИСАНИЕ**  
местоположения границ населенных пунктов, территориальных зон, особо охраняемых  
природных территорий, зон с особыми условиями использования территории

Публичный сервитут

(наименование объекта, местоположение границ которого описано (далее - объект))

Раздел 1

Сведения об объекте		
N п/п	Характеристики объекта	Описание характеристик
1	2	3
1	Местоположение объекта	Свердловская область, Сысертский р-н
2	Площадь объекта $\pm$ величина погрешности определения площади ( $P \pm \Delta P$ ), м <sup>2</sup>	584 $\pm$ 8
3	Иные характеристики объекта	<p>1. Цель установления публичного сервитута: Размещение объектов электросетевого хозяйства, тепловых сетей, водопроводных сетей, сетей водоотведения, линий и сооружений связи, линейных объектов системы газоснабжения, нефтепроводов и нефтепродуктопроводов, их неотъемлемых технологических частей, если указанные объекты являются объектами федерального, регионального или местного значения, либо необходимы для организации электро-, газо-, тепло-, водоснабжения населения и водоотведения, подключения (технологического присоединения) к сетям инженерно-технического обеспечения, либо переносятся в связи с изъятием земельных участков, на которых они ранее располагались, для государственных или муниципальных нужд (далее также - инженерные сооружения)</p> <p>2. Срок публичного сервитута: Продолжительность: 49</p> <p>3. писание иной цели: Строительство ВЛ 0,4 кВ Линия-1,2 от ТП-76129 с установкой ШР-0,4 кВ и узла учета (электроснабжение производственных зданий/помещений, находящихся по адресу: Свердловская обл, Сысертский р-н, К/№ 66:25:1402001:606) (0,25 км, 2 т.у.)</p>

Раздел 2

Сведения о местоположении границ объекта					
1. Система координат МСК-66, зона 1					
2. Сведения о характерных точках границ объекта					
Обозначение характерных точек границ	Координаты, м		Метод определения координат характерной точки	Средняя квадратическая погрешность положения характерной точки (Mt), м	Описание обозначения точки на местности (при наличии)
	X	Y			
1	2	3	4	5	6
1	369103.75	1549351.85	Геодезический метод	0.1	-
2	369119.89	1549355.64	Геодезический метод	0.1	-
3	369119.03	1549359.43	Геодезический метод	0.1	-
4	369105.88	1549418.31	Геодезический метод	0.1	-
5	369093.34	1549473.27	Геодезический метод	0.1	-



Сведения о местоположении границ объекта					
1. Система координат МСК-66, зона 1					
2. Сведения о характерных точках границ объекта					
Обозначение характерных точек границ	Координаты, м		Метод определения координат характерной точки	Средняя квадратическая погрешность положения характерной точки (Mt), м	Описание обозначения точки на местности (при наличии)
	X	Y			
6	369088.98	1549472.51	Геодезический метод	0.1	-
7	369114.78	1549359.21	Геодезический метод	0.1	-
8	369102.52	1549356.18	Геодезический метод	0.1	-
1	369103.75	1549351.85	Геодезический метод	0.1	-

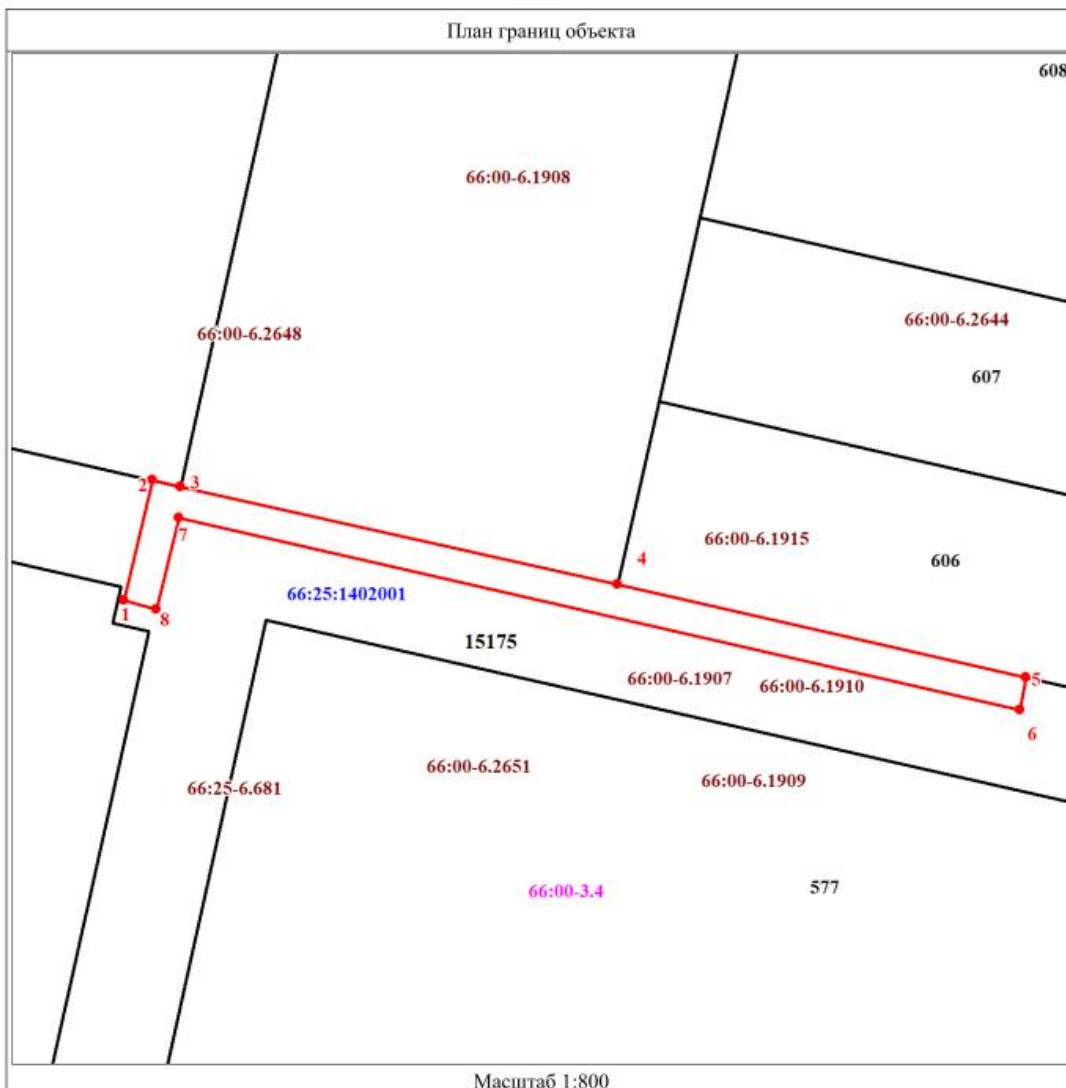
3. Сведения о характерных точках части (частей) границы объекта					
Обозначение характерных точек части границы	Координаты, м		Метод определения координат характерной точки	Средняя квадратическая погрешность положения характерной точки (Mt), м	Описание обозначения точки на местности (при наличии)
	X	Y			
1	2	3	4	5	6
-	-	-	-	-	-

### Раздел 3

Сведения о местоположении измененных (уточненных) границ объекта							
1. Система координат МСК-66, зона 1							
2. Сведения о характерных точках границ объекта							
Обозначение характерных точек границ	Существующие координаты, м		Измененные (уточненные) координаты, м		Метод определения координат характерной точки	Средняя квадратическая погрешность положения характерной точки (Mt), м	Описание обозначения точки на местности (при наличии)
	X	Y	X	Y			
1	2	3	4	5	6	7	8
-	-	-	-	-	-	-	-

3. Сведения о характерных точках части (частей) границы объекта							
Обозначение характерных точек части границы	Существующие координаты, м		Измененные (уточненные) координаты, м		Метод определения координат характерной точки	Средняя квадратическая погрешность положения характерной точки (Mt), м	Описание обозначения точки на местности (при наличии)
	X	Y	X	Y			
1	2	3	4	5	6	7	8
-	-	-	-	-	-	-	-

План границ объекта



Используемые условные знаки и обозначения:

	Характерная точка границы объекта
	Надписи номеров характерных точек границы объекта
	Граница охранной зоны
	Обозначение границы охранной зоны
	Граница территориальной зоны
	Обозначение границы территориальной зоны
	Часть границы, сведения ЕГРН о которой позволяют однозначно определить ее положение на местности
	Надписи кадастрового номера земельного участка

Используемые условные знаки и обозначения:

	Граница кадастрового квартала
	Обозначение кадастрового квартала

Сообщение № 10  
о возможном установлении публичного сервитута

Руководствуясь статьей 39.42 Земельного кодекса Российской Федерации, Администрация Сысертского городского округа сообщает о возможном установлении публичного сервитута сроком на 49 лет для эксплуатации объекта электросетевого хозяйства: «ВЛ-10 кВ на ТП «Грицай». ТП «Грицай». ВЛ-0,4 кВ. (Электроснабжение жилых домов, находящихся по адресу: Свердловская обл., Сысертский р-он, с. Кадниково, ул. Юбилейная)», находящегося в границах населенного пункта село Кадниково Сысертского городского округа Свердловской области, в отношении следующих земель и частей земельных участков, общей площадью – 82 кв.м:

1) земель кадастровых кварталов 66:25:2501004, площадью 0,2 кв.м; 66:25:2501003, площадью 36 кв.м, государственная собственность на которые не разграничена, расположенных в границах населенного пункта село Кадниково Сысертского городского округа Свердловской области;

2) части земельного участка, площадью 0,2 кв.м, с кадастровым номером 66:25:2501004:288, площадью 1117 кв.м, с видом разрешенного использования - под объект торговли (строительство магазина продовольственных и непродовольственных товаров), с категорией земель - земли населенных пунктов, расположенного по адресу: Свердловская область, Сысертский район, село Кадниково, улица Проезжая, дом 2-а;

3) части земельного участка, площадью 43 кв.м, с кадастровым номером 66:25:0000000:7433, площадью 1995 кв.м, с видом разрешенного использования - под объект энергетики «ВЛ-10 кВ на ТП «Грицай». ТП «Грицай». ВЛ - 0,4 кВ.» (для электроснабжения жилых домов, расположенных по улице Юбилейная), с категорией земель - земли населенных пунктов, расположенного по адресу: Свердловская область, Сысертский район, село Кадниково, улица Проезжая, Юбилейная;

4) части единого землепользования, площадью 1,6 кв.м, с кадастровым номером 66:25:0000000:66, площадью 17965 кв.м (входящий кадастровый номер земельного участка 66:25:2501004:102), с видом разрешенного использования - земельные участки занимаемые автомобильными дорогами, с категорией земель - земли населенных пунктов, расположенного по адресу: Свердловская область, Сысертский район, село Кадниково, на земельном участке расположено сооружение автомобильная дорога Подъезд к п/л Турбинка от км 15+643 а/д «г. Арамил-д. Андреевка»;

5) части земельного участка, площадью 1 кв.м, с кадастровым номером 66:25:2501003:180, площадью 1505 кв.м, с видом разрешенного использования - для ведения личного подсобного хозяйства, с категорией земель - земли населенных пунктов, расположенного по адресу: Свердловская область, Сысертский район, село Кадниково, улица Тракторная, дом 14.

Ознакомиться с ходатайством об установлении публичного сервитута и прилагаемым к нему описанием местоположения границ публичного сервитута можно по адресу: 624022, Свердловская область, город Сысерть, улица Ленина, дом 35, актовый зал (1 этаж), в приемное время: вторник с 15-00 до 17-00 часов, описание местоположения границ публичного сервитута размещено на сайте Сысертского городского округа в сети Интернет: <http://admsysert.ru/mun-services/publicniy-servitut/message>.

Правообладатели земельных участков, в отношении которых испрашивается публичный сервитут, если их права (обременения права) не зарегистрированы в Едином государственном реестре недвижимости, могут обратиться с заявлением об учете их прав (обременений права) на земельные участки с приложением копий документов, подтверждающих эти права (обременения права) в Администрацию Сысертского городского округа по адресу: 624022, Свердловская область, город Сысерть, улица Ленина, дом 35, кабинет № 3, в приемное время: понедельник – пятница с 08-00 до 17-00 часов. Срок подачи заявления - в течение 15 (пятнадцати) дней со дня опубликования данного извещения.

**ГРАФИЧЕСКОЕ ОПИСАНИЕ**  
местоположения границ населенных пунктов, территориальных зон, особо охраняемых  
природных территорий, зон с особыми условиями использования территории  
Публичный сервитут под размещение объекта электросетевого хозяйства (ВЛ-10кВ на ТП «Грицай». ТП «Грицай».  
ВЛ-0,4кВ. (Электроснабжение жилых домов, находящихся по адресу: Свердловская обл., Сысертский р-он,  
с.Кадниково, ул.Юбилейная))  
(наименование объекта, местоположение границ которого описано (далее - объект))

Раздел 1

Сведения об объекте		
N п/п	Характеристики объекта	Описание характеристик
1	2	3
1	Местоположение объекта	Свердловская область, Сысертский р-н, Кадниково с
2	Площадь объекта ± величина погрешности определения площади ( $P \pm \Delta P$ ), м <sup>2</sup>	82 ± 3
3	Иные характеристики объекта	<p>1. Цель установления публичного сервитута: Размещение объектов электросетевого хозяйства, тепловых сетей, водопроводных сетей, сетей водоотведения, линий и сооружений связи, линейных объектов системы газоснабжения, нефтепроводов и нефтепродуктопроводов, их неотъемлемых технологических частей, если указанные объекты являются объектами федерального, регионального или местного значения, либо необходимы для организации электро-, газо-, тепло-, водоснабжения населения и водоотведения, подключения (технологического присоединения) к сетям инженерно-технического обеспечения, либо переносятся в связи с изъятием земельных участков, на которых они ранее располагались, для государственных или муниципальных нужд (далее также - инженерные сооружения)</p> <p>2. Срок публичного сервитута: Продолжительность: 49 лет</p> <p>3. Описание иной цели: Публичный сервитут под размещение объекта электросетевого хозяйства (ВЛ-10кВ на ТП «Грицай». ТП «Грицай». ВЛ-0,4кВ. (Электроснабжение жилых домов, находящихся по адресу: Свердловская обл., Сысертский р-он, с.Кадниково, ул.Юбилейная))</p>

Раздел 2

Сведения о местоположении границ объекта					
1. Система координат МСК-66, зона 1					
2. Сведения о характерных точках границ объекта					
Обозначение характерных точек границ	Координаты, м		Метод определения координат характерной точки	Средняя квадратическая погрешность положения характерной точки (M <sub>t</sub> ), м	Описание обозначения точки на местности (при наличии)
	X	Y			
1	2	3	4	5	6
1	362115.18	1552557.09	Геодезический метод	0.1	-
2	362116.18	1552557.05	Геодезический метод	0.1	-
3	362116.05	1552553.23	Геодезический метод	0.1	-
4	362119.54	1552553.13	Геодезический метод	0.1	-

Сведения о местоположении границ объекта					
1. Система координат МСК-66, зона 1					
2. Сведения о характерных точках границ объекта					
Обозначение характерных точек границ	Координаты, м		Метод определения координат характерной точки	Средняя квадратическая погрешность положения характерной точки (Мп), м	Описание обозначения точки на местности (при наличии)
	X	Y			
5	362119.50	1552552.12	Геодезический метод	0.1	-
6	362115.01	1552552.28	Геодезический метод	0.1	-
1	362115.18	1552557.09	Геодезический метод	0.1	-
					-
7	362135.30	1552576.67	Геодезический метод	0.1	-
8	362132.77	1552573.58	Геодезический метод	0.1	-
9	362133.53	1552572.94	Геодезический метод	0.1	-
10	362136.03	1552575.97	Геодезический метод	0.1	-
7	362135.30	1552576.67	Геодезический метод	0.1	-
					-
11	362143.87	1552586.11	Геодезический метод	0.1	-
12	362143.18	1552585.38	Геодезический метод	0.1	-
13	362143.91	1552584.69	Геодезический метод	0.1	-
14	362144.60	1552585.42	Геодезический метод	0.1	-
11	362143.87	1552586.11	Геодезический метод	0.1	-
					-
15	362165.05	1552609.87	Геодезический метод	0.1	-
16	362164.87	1552608.88	Геодезический метод	0.1	-
17	362166.41	1552608.65	Геодезический метод	0.1	-
18	362166.56	1552609.63	Геодезический метод	0.1	-
15	362165.05	1552609.87	Геодезический метод	0.1	-
					-
19	362178.83	1552642.34	Геодезический метод	0.1	-
20	362176.89	1552638.33	Геодезический метод	0.1	-
21	362177.77	1552637.86	Геодезический метод	0.1	-
22	362179.70	1552641.86	Геодезический метод	0.1	-
19	362178.83	1552642.34	Геодезический метод	0.1	-
					-
23	362174.04	1552647.01	Геодезический метод	0.1	-
24	362173.82	1552646.24	Геодезический метод	0.1	-
25	362174.89	1552644.82	Геодезический метод	0.1	-
26	362175.62	1552644.69	Геодезический метод	0.1	-
27	362175.82	1552646.37	Геодезический метод	0.1	-
23	362174.04	1552647.01	Геодезический метод	0.1	-
					-
28	362159.98	1552668.47	Геодезический метод	0.1	-
29	362159.17	1552667.88	Геодезический метод	0.1	-
30	362161.06	1552665.27	Геодезический метод	0.1	-
31	362160.97	1552661.91	Геодезический метод	0.1	-
32	362161.96	1552661.88	Геодезический метод	0.1	-
33	362162.07	1552665.59	Геодезический метод	0.1	-
28	362159.98	1552668.47	Геодезический метод	0.1	-
					-
34	362194.31	1552672.38	Геодезический метод	0.1	-
35	362193.87	1552671.48	Геодезический метод	0.1	-
36	362194.77	1552671.04	Геодезический метод	0.1	-
37	362195.21	1552671.94	Геодезический метод	0.1	-

Сведения о местоположении границ объекта					
1. Система координат МСК-66, зона 1					
2. Сведения о характерных точках границ объекта					
Обозначение характерных точек границ	Координаты, м		Метод определения координат характерной точки	Средняя квадратическая погрешность положения характерной точки (M <sub>t</sub> ), м	Описание обозначения точки на местности (при наличии)
	X	Y			
34	362194.31	1552672.38	Геодезический метод	0.1	-
					-
38	362141.35	1552688.53	Геодезический метод	0.1	-
39	362140.62	1552687.84	Геодезический метод	0.1	-
40	362141.31	1552687.11	Геодезический метод	0.1	-
41	362142.04	1552687.80	Геодезический метод	0.1	-
38	362141.35	1552688.53	Геодезический метод	0.1	-
					-
42	362204.35	1552692.06	Геодезический метод	0.1	-
43	362202.14	1552687.68	Геодезический метод	0.1	-
44	362203.01	1552687.16	Геодезический метод	0.1	-
45	362205.25	1552691.59	Геодезический метод	0.1	-
42	362204.35	1552692.06	Геодезический метод	0.1	-
					-
46	362206.31	1552701.26	Геодезический метод	0.1	-
47	362204.67	1552698.04	Геодезический метод	0.1	-
48	362208.15	1552696.33	Геодезический метод	0.1	-
49	362209.62	1552699.46	Геодезический метод	0.1	-
46	362206.31	1552701.26	Геодезический метод	0.1	-
					-
50	362124.48	1552706.98	Геодезический метод	0.1	-
51	362123.76	1552706.29	Геодезический метод	0.1	-
52	362124.44	1552705.56	Геодезический метод	0.1	-
53	362125.17	1552706.26	Геодезический метод	0.1	-
50	362124.48	1552706.98	Геодезический метод	0.1	-
					-
54	362213.52	1552712.08	Геодезический метод	0.1	-
55	362211.94	1552708.70	Геодезический метод	0.1	-
56	362212.81	1552708.20	Геодезический метод	0.1	-
57	362214.40	1552711.60	Геодезический метод	0.1	-
54	362213.52	1552712.08	Геодезический метод	0.1	-
					-
58	362112.45	1552720.20	Геодезический метод	0.1	-
59	362111.72	1552719.51	Геодезический метод	0.1	-
60	362112.41	1552718.78	Геодезический метод	0.1	-
61	362113.14	1552719.47	Геодезический метод	0.1	-
58	362112.45	1552720.20	Геодезический метод	0.1	-
					-
62	362223.02	1552729.67	Геодезический метод	0.1	-
63	362222.02	1552729.67	Геодезический метод	0.1	-
64	362222.02	1552728.67	Геодезический метод	0.1	-
65	362223.02	1552728.67	Геодезический метод	0.1	-
62	362223.02	1552729.67	Геодезический метод	0.1	-
					-
66	362220.29	1552738.44	Геодезический метод	0.1	-
67	362219.39	1552738.02	Геодезический метод	0.1	-
68	362219.81	1552737.12	Геодезический метод	0.1	-

Сведения о местоположении границ объекта					
1. Система координат МСК-66, зона 1					
2. Сведения о характерных точках границ объекта					
Обозначение характерных точек границ	Координаты, м		Метод определения координат характерной точки	Средняя квадратическая погрешность положения характерной точки (M <sub>t</sub> ), м	Описание обозначения точки на местности (при наличии)
	X	Y			
69	362220.71	1552737.54	Геодезический метод	0.1	-
66	362220.29	1552738.44	Геодезический метод	0.1	-
					-
70	362088.21	1552746.62	Геодезический метод	0.1	-
71	362087.48	1552745.93	Геодезический метод	0.1	-
72	362088.17	1552745.20	Геодезический метод	0.1	-
73	362088.90	1552745.89	Геодезический метод	0.1	-
70	362088.21	1552746.62	Геодезический метод	0.1	-
					-
74	362201.95	1552759.48	Геодезический метод	0.1	-
75	362201.19	1552758.84	Геодезический метод	0.1	-
76	362201.83	1552758.08	Геодезический метод	0.1	-
77	362202.59	1552758.72	Геодезический метод	0.1	-
74	362201.95	1552759.48	Геодезический метод	0.1	-
					-
78	361984.35	1552760.74	Геодезический метод	0.1	-
79	361983.61	1552760.06	Геодезический метод	0.1	-
80	361984.29	1552759.32	Геодезический метод	0.1	-
81	361985.03	1552760.00	Геодезический метод	0.1	-
78	361984.35	1552760.74	Геодезический метод	0.1	-
					-
82	362210.04	1552765.30	Геодезический метод	0.1	-
83	362209.24	1552764.68	Геодезический метод	0.1	-
84	362209.86	1552763.88	Геодезический метод	0.1	-
85	362210.66	1552764.50	Геодезический метод	0.1	-
82	362210.04	1552765.30	Геодезический метод	0.1	-
					-
86	362070.02	1552766.63	Геодезический метод	0.1	-
87	362069.29	1552765.94	Геодезический метод	0.1	-
88	362069.98	1552765.21	Геодезический метод	0.1	-
89	362070.71	1552765.90	Геодезический метод	0.1	-
86	362070.02	1552766.63	Геодезический метод	0.1	-
					-
90	362180.75	1552783.84	Геодезический метод	0.1	-
91	362179.99	1552783.20	Геодезический метод	0.1	-
92	362180.63	1552782.44	Геодезический метод	0.1	-
93	362181.39	1552783.08	Геодезический метод	0.1	-
90	362180.75	1552783.84	Геодезический метод	0.1	-
					-
94	362011.67	1552785.71	Геодезический метод	0.1	-
95	362010.93	1552785.03	Геодезический метод	0.1	-
96	362011.61	1552784.29	Геодезический метод	0.1	-
97	362012.35	1552784.97	Геодезический метод	0.1	-
94	362011.67	1552785.71	Геодезический метод	0.1	-
					-
98	362049.98	1552788.74	Геодезический метод	0.1	-
99	362049.25	1552788.05	Геодезический метод	0.1	-

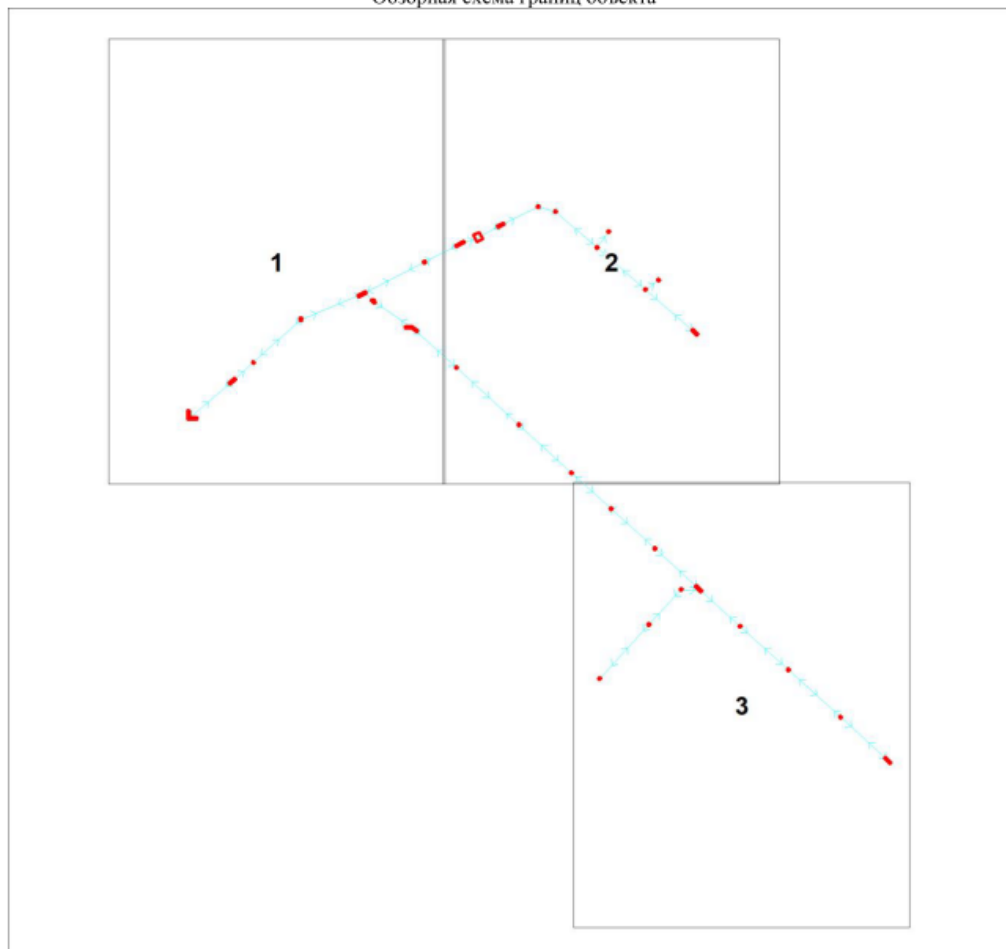
Сведения о местоположении границ объекта					
1. Система координат МСК-66, зона 1					
2. Сведения о характерных точках границ объекта					
Обозначение характерных точек границ	Координаты, м		Метод определения координат характерной точки	Средняя квадратическая погрешность положения характерной точки (Mt), м	Описание обозначения точки на местности (при наличии)
	X	Y			
100	362049.94	1552787.32	Геодезический метод	0.1	-
101	362050.67	1552788.01	Геодезический метод	0.1	-
98	362049.98	1552788.74	Геодезический метод	0.1	-
					-
102	362185.42	1552790.48	Геодезический метод	0.1	-
103	362184.81	1552789.69	Геодезический метод	0.1	-
104	362185.60	1552789.08	Геодезический метод	0.1	-
105	362186.21	1552789.87	Геодезический метод	0.1	-
102	362185.42	1552790.48	Геодезический метод	0.1	-
					-
106	362029.36	1552801.91	Геодезический метод	0.1	-
107	362028.63	1552801.22	Геодезический метод	0.1	-
108	362029.32	1552800.49	Геодезический метод	0.1	-
109	362030.05	1552801.18	Геодезический метод	0.1	-
106	362029.36	1552801.91	Геодезический метод	0.1	-
					-
110	362158.14	1552809.78	Геодезический метод	0.1	-
111	362157.39	1552809.13	Геодезический метод	0.1	-
112	362159.98	1552806.32	Геодезический метод	0.1	-
113	362160.68	1552807.03	Геодезический метод	0.1	-
110	362158.14	1552809.78	Геодезический метод	0.1	-
					-
114	362028.63	1552811.93	Геодезический метод	0.1	-
115	362027.91	1552811.21	Геодезический метод	0.1	-
116	362030.67	1552808.06	Геодезический метод	0.1	-
117	362031.38	1552808.79	Геодезический метод	0.1	-
114	362028.63	1552811.93	Геодезический метод	0.1	-
					-
118	362010.77	1552831.64	Геодезический метод	0.1	-
119	362010.04	1552830.95	Геодезический метод	0.1	-
120	362010.73	1552830.22	Геодезический метод	0.1	-
121	362011.46	1552830.91	Геодезический метод	0.1	-
118	362010.77	1552831.64	Геодезический метод	0.1	-
					-
122	361988.82	1552856.04	Геодезический метод	0.1	-
123	361988.09	1552855.35	Геодезический метод	0.1	-
124	361988.78	1552854.62	Геодезический метод	0.1	-
125	361989.51	1552855.31	Геодезический метод	0.1	-
122	361988.82	1552856.04	Геодезический метод	0.1	-
					-
126	361964.90	1552882.37	Геодезический метод	0.1	-
127	361964.17	1552881.68	Геодезический метод	0.1	-
128	361964.86	1552880.95	Геодезический метод	0.1	-
129	361965.59	1552881.64	Геодезический метод	0.1	-
126	361964.90	1552882.37	Геодезический метод	0.1	-
					-
130	361942.09	1552907.30	Геодезический метод	0.1	-



Сведения о местоположении границ объекта					
1. Система координат МСК-66, зона 1					
2. Сведения о характерных точках границ объекта					
Обозначение характерных точек границ	Координаты, м		Метод определения координат характерной точки	Средняя квадратическая погрешность положения характерной точки (Mt), м	Описание обозначения точки на местности (при наличии)
	X	Y			
131	361941.39	1552906.59	Геодезический метод	0.1	-
132	361944.03	1552903.63	Геодезический метод	0.1	-
133	361944.76	1552904.29	Геодезический метод	0.1	-
130	361942.09	1552907.30	Геодезический метод	0.1	-
3. Сведения о характерных точках части (частей) границы объекта					
Обозначение характерных точек части границы	Координаты, м		Метод определения координат характерной точки	Средняя квадратическая погрешность положения характерной точки (Mt), м	Описание обозначения точки на местности (при наличии)
	X	Y			
1	2	3	4	5	6
-	-	-	-	-	-

План границ публичного сервитута

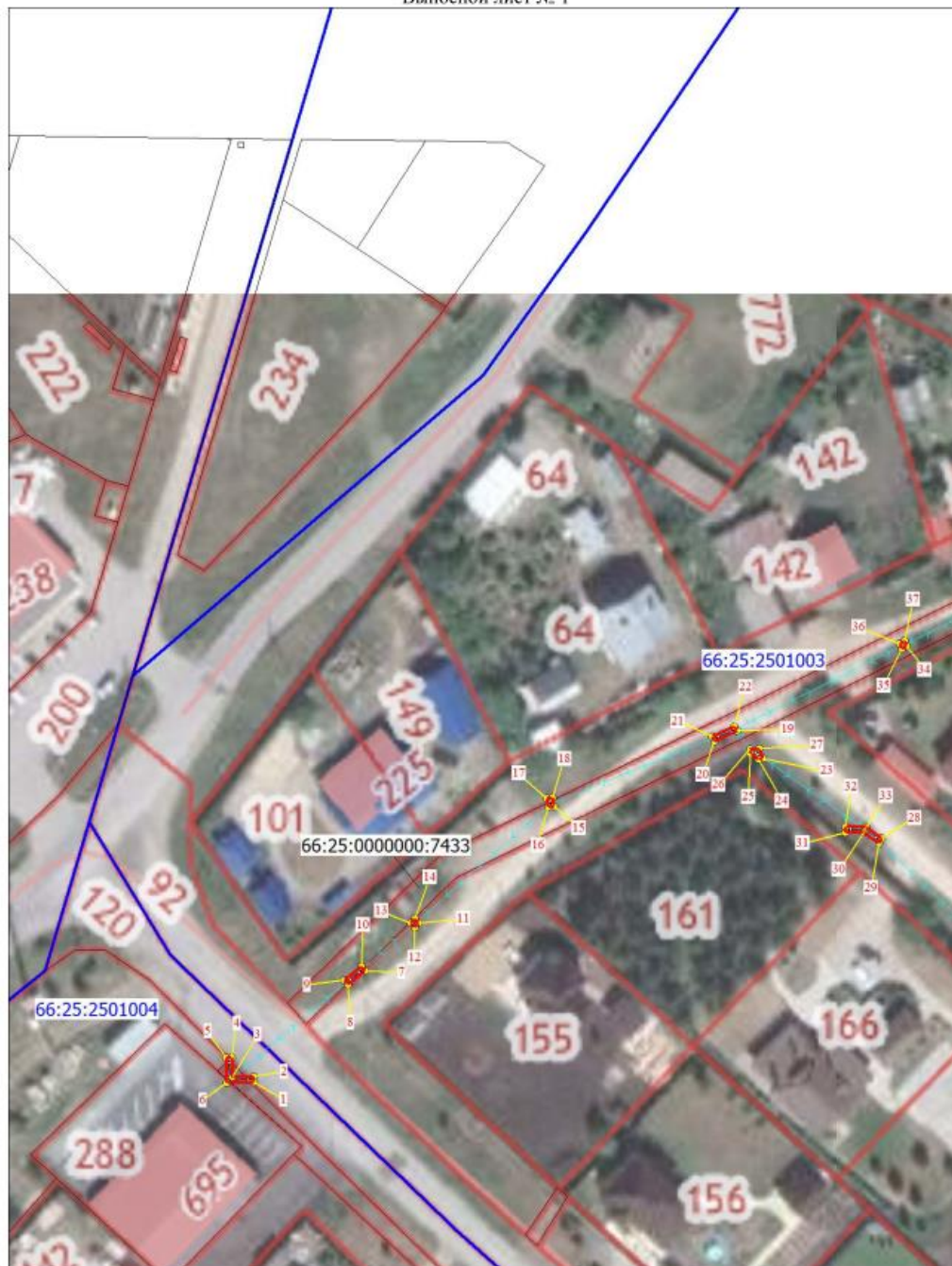
Обзорная схема границ объекта



Масштаб 1:3000

Используемые условные знаки и обозначения:

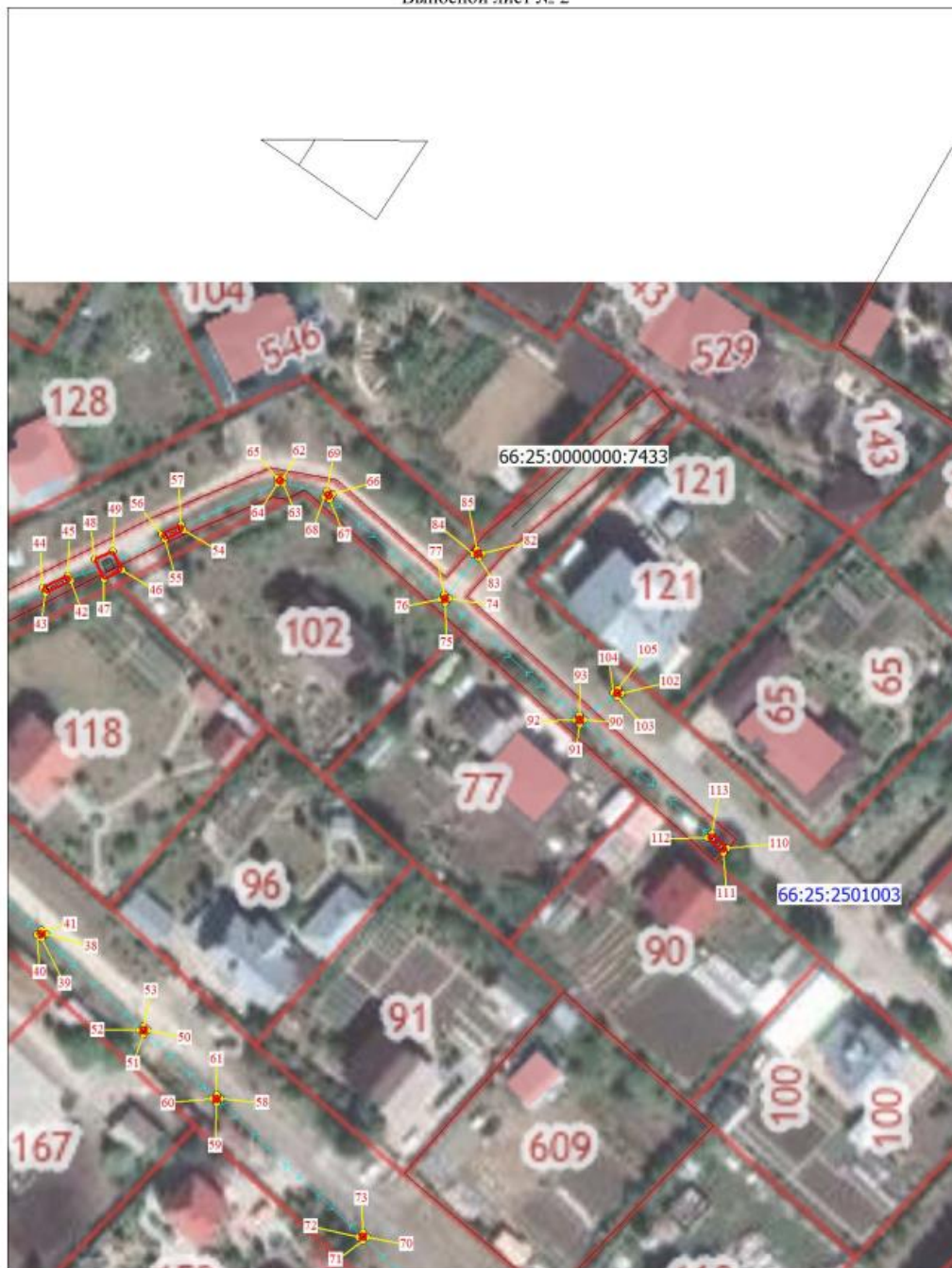
	Характерная точка границы публичного сервитута
	Надписи номеров характерных точек границы публичного сервитута
	Граница публичного сервитута
	Существующая часть границы земельного участка, сведения о которой внесены в ЕГРН
	Обозначение объекта электросетевого хозяйства
	Надписи кадастрового номера земельного участка



Масштаб 1:1000

Используемые условные знаки и обозначения:

Условные обозначения представлены на листе 7

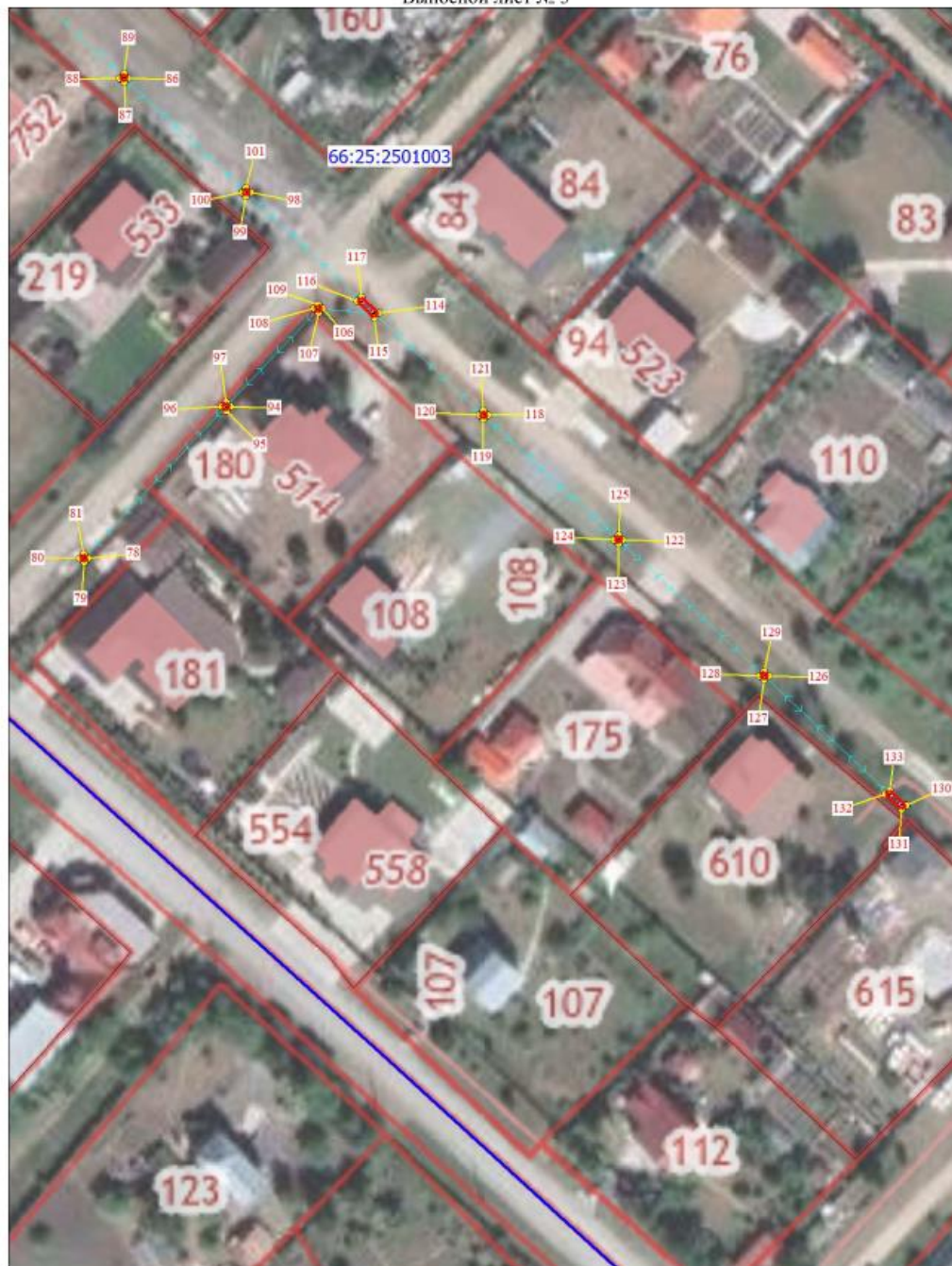


Масштаб 1:1000

Используемые условные знаки и обозначения:

Условные обозначения представлены на листе 7





Масштаб 1:1000

Используемые условные знаки и обозначения:

Условные обозначения представлены на листе 7

Сообщение № 11  
о возможном установлении публичного сервитута

Руководствуясь статьей 39.42 Земельного кодекса Российской Федерации, Администрация Сысертского городского округа сообщает о возможном установлении публичного сервитута сроком на 49 лет для эксплуатации объекта электросетевого хозяйства: «ВЛ-0,4 кВ от ТП-7109. Отпайка от ВЛ-0,4 кВ ТП-7109 (Электроснабжение ЭПУ-0,4 кВ, находящихся по адресу: Свердловская обл., Сысертский район)», находящегося в границах Сысертского городского округа Свердловской области, в отношении следующих земель и частей земельных участков, общей площадью – 132 кв.м:

1) земель кадастрового квартала 66:25:1501005, площадью 1 кв.м, государственная собственность на которые не разграничена, расположенных в границах Сысертского городского округа Свердловской области;

2) части земельного участка, площадью 6 кв.м, с кадастровым номером 66:25:1402002:303, площадью 919 кв.м, с видом разрешенного использования - земельные участки (территории) общего пользования, с категорией земель - земли населенных пунктов, расположенного по адресу: Свердловская область, Сысертский район;

3) части земельного участка, площадью 17 кв.м, с кадастровым номером 66:25:1402002:20, площадью 5181 кв.м, с видом разрешенного использования - для ведения сельского хозяйства и сельскохозяйственного производства, с категорией земель - земли населенных пунктов, расположенного по адресу: Свердловская область, Сысертский район;

4) части земельного участка, площадью 108 кв.м, с кадастровым номером 66:25:1402002:270, площадью 16994 кв.м, с видом разрешенного использования - земельные участки (территории) общего пользования, с категорией земель - земли населенных пунктов, местоположение: Свердловская область, Сысертский район.

Ознакомиться с ходатайством об установлении публичного сервитута и прилагаемым к нему описанием местоположения границ публичного сервитута можно по адресу: 624022, Свердловская область, город Сысерть, улица Ленина, дом 35, актовый зал (1 этаж), в приемное время: вторник с 15-00 до 17-00 часов, описание местоположения границ публичного сервитута размещено на сайте Сысертского городского округа в сети Интернет: <http://admsysert.ru/mun-services/publicniy-servitut/message>.

Правообладатели земельных участков, в отношении которых испрашивается публичный сервитут, если их права (обременения права) не зарегистрированы в Едином государственном реестре недвижимости, могут обратиться с заявлением об учете их прав (обременений права) на земельные участки с приложением копий документов, подтверждающих эти права (обременения права) в Администрацию Сысертского городского округа по адресу: 624022, Свердловская область, город Сысерть, улица Ленина, дом 35, кабинет № 3, в приемное время: понедельник – пятница с 08-00 до 17-00 часов. Срок подачи заявления - в течение 15 (пятнадцати) дней со дня опубликования данного извещения.

# ГРАФИЧЕСКОЕ ОПИСАНИЕ

местоположения границ населенных пунктов, территориальных зон, особо охраняемых природных территорий, зон с особыми условиями использования территории

Публичный сервитут под размещение объекта электросетевого хозяйства (ВЛ-0,4 кВ от ТП-7109. Отпайка от ВЛ-0,4 кВ ТП-7109 (Электроснабжение ЭПУ-0,4 кВ, находящихся по адресу: Свердловская обл., Сысертский район))

(наименование объекта, местоположение границ которого описано (далее - объект))

## Раздел 1

Сведения об объекте		
N п/п	Характеристики объекта	Описание характеристик
1	2	3
1	Местоположение объекта	Свердловская область, Сысертский р-н
2	Площадь объекта $\pm$ величина погрешности определения площади ( $P \pm \Delta P$ ), м <sup>2</sup>	132 $\pm$ 4
3	Иные характеристики объекта	<p>1. Цель установления публичного сервитута: Размещение объектов электросетевого хозяйства, тепловых сетей, водопроводных сетей, сетей водоотведения, линий и сооружений связи, линейных объектов системы газоснабжения, нефтепроводов и нефтепродуктопроводов, их неотъемлемых технологических частей, если указанные объекты являются объектами федерального, регионального или местного значения, либо необходимы для организации электро-, газо-, тепло-, водоснабжения населения и водоотведения, подключения (технологического присоединения) к сетям инженерно-технического обеспечения, либо переносятся в связи с изъятием земельных участков, на которых они ранее располагались, для государственных или муниципальных нужд (далее также - инженерные сооружения)</p> <p>2. Срок публичного сервитута: Продолжительность: 49 лет</p> <p>3. Описание иной цели: Публичный сервитут под размещение объекта электросетевого хозяйства (ВЛ-0,4 кВ от ТП-7109. Отпайка от ВЛ-0,4 кВ ТП-7109 (Электроснабжение ЭПУ-0,4 кВ, находящихся по адресу: Свердловская обл., Сысертский район))</p>

## Раздел 2

Сведения о местоположении границ объекта					
1. Система координат МСК-66, зона 1					
2. Сведения о характерных точках границ объекта					
Обозначение характерных точек границ	Координаты, м		Метод определения координат характерной точки	Средняя квадратическая погрешность положения характерной точки (Mt), м	Описание обозначения точки на местности (при наличии)
	X	Y			
1	2	3	4	5	6
1	368267.25	1548569.25	Геодезический метод	0.1	-
2	368268.06	1548565.57	Геодезический метод	0.1	-
3	368267.08	1548565.34	Геодезический метод	0.1	-
4	368266.28	1548569.02	Геодезический метод	0.1	-
1	368267.25	1548569.25	Геодезический метод	0.1	-
					-

Сведения о местоположении границ объекта					
1. Система координат МСК-66, зона 1					
2. Сведения о характерных точках границ объекта					
Обозначение характерных точек границ	Координаты, м		Метод определения координат характерной точки	Средняя квадратическая погрешность положения характерной точки (Мп), м	Описание обозначения точки на местности (при наличии)
	X	Y			
5	368261.21	1548600.60	Геодезический метод	0.1	-
6	368260.23	1548600.42	Геодезический метод	0.1	-
7	368260.41	1548599.44	Геодезический метод	0.1	-
8	368261.39	1548599.62	Геодезический метод	0.1	-
5	368261.21	1548600.60	Геодезический метод	0.1	-
					-
9	368206.76	1548629.50	Геодезический метод	0.1	-
10	368203.82	1548628.93	Геодезический метод	0.1	-
11	368204.00	1548627.96	Геодезический метод	0.1	-
12	368206.90	1548628.51	Геодезический метод	0.1	-
9	368206.76	1548629.50	Геодезический метод	0.1	-
					-
13	368255.21	1548630.81	Геодезический метод	0.1	-
14	368254.23	1548630.63	Геодезический метод	0.1	-
15	368254.41	1548629.65	Геодезический метод	0.1	-
16	368255.39	1548629.83	Геодезический метод	0.1	-
13	368255.21	1548630.81	Геодезический метод	0.1	-
					-
17	368240.72	1548634.63	Геодезический метод	0.1	-
18	368237.35	1548634.11	Геодезический метод	0.1	-
19	368237.50	1548633.15	Геодезический метод	0.1	-
20	368240.85	1548633.64	Геодезический метод	0.1	-
17	368240.72	1548634.63	Геодезический метод	0.1	-
					-
21	368247.89	1548667.02	Геодезический метод	0.1	-
22	368246.91	1548666.84	Геодезический метод	0.1	-
23	368247.09	1548665.86	Геодезический метод	0.1	-
24	368248.07	1548666.04	Геодезический метод	0.1	-
21	368247.89	1548667.02	Геодезический метод	0.1	-
					-
25	368242.48	1548704.35	Геодезический метод	0.1	-
26	368239.59	1548703.94	Геодезический метод	0.1	-
27	368239.99	1548700.46	Геодезический метод	0.1	-
28	368240.99	1548700.56	Геодезический метод	0.1	-
29	368240.69	1548703.09	Геодезический метод	0.1	-
30	368242.58	1548703.36	Геодезический метод	0.1	-
25	368242.48	1548704.35	Геодезический метод	0.1	-
					-
31	368272.86	1548708.55	Геодезический метод	0.1	-
32	368269.79	1548708.34	Геодезический метод	0.1	-
33	368269.83	1548707.34	Геодезический метод	0.1	-
34	368272.90	1548707.54	Геодезический метод	0.1	-
31	368272.86	1548708.55	Геодезический метод	0.1	-
					-
35	368197.58	1548708.87	Геодезический метод	0.1	-
36	368194.19	1548708.55	Геодезический метод	0.1	-
37	368194.28	1548707.55	Геодезический метод	0.1	-



Сведения о местоположении границ объекта					
1. Система координат МСК-66, зона 1					
2. Сведения о характерных точках границ объекта					
Обозначение характерных точек границ	Координаты, м		Метод определения координат характерной точки	Средняя квадратическая погрешность положения характерной точки (M <sub>t</sub> ), м	Описание обозначения точки на местности (при наличии)
	X	Y			
38	368197.65	1548707.86	Геодезический метод	0.1	-
35	368197.58	1548708.87	Геодезический метод	0.1	-
					-
39	368225.11	1548713.40	Геодезический метод	0.1	-
40	368221.39	1548713.08	Геодезический метод	0.1	-
41	368221.47	1548712.08	Геодезический метод	0.1	-
42	368225.19	1548712.40	Геодезический метод	0.1	-
39	368225.11	1548713.40	Геодезический метод	0.1	-
					-
43	368327.32	1548716.72	Геодезический метод	0.1	-
44	368326.34	1548716.58	Геодезический метод	0.1	-
45	368326.48	1548715.60	Геодезический метод	0.1	-
46	368327.46	1548715.74	Геодезический метод	0.1	-
43	368327.32	1548716.72	Геодезический метод	0.1	-
					-
47	368237.89	1548718.68	Геодезический метод	0.1	-
48	368236.92	1548718.45	Геодезический метод	0.1	-
49	368237.76	1548714.67	Геодезический метод	0.1	-
50	368238.74	1548714.91	Геодезический метод	0.1	-
47	368237.89	1548718.68	Геодезический метод	0.1	-
					-
51	368320.18	1548732.42	Геодезический метод	0.1	-
52	368319.18	1548732.33	Геодезический метод	0.1	-
53	368319.48	1548729.07	Геодезический метод	0.1	-
54	368320.49	1548729.17	Геодезический метод	0.1	-
51	368320.18	1548732.42	Геодезический метод	0.1	-
					-
55	368235.52	1548738.10	Геодезический метод	0.1	-
56	368234.54	1548737.96	Геодезический метод	0.1	-
57	368234.68	1548736.98	Геодезический метод	0.1	-
58	368235.66	1548737.12	Геодезический метод	0.1	-
55	368235.52	1548738.10	Геодезический метод	0.1	-
					-
59	368316.71	1548756.64	Геодезический метод	0.1	-
60	368315.73	1548756.50	Геодезический метод	0.1	-
61	368315.87	1548755.52	Геодезический метод	0.1	-
62	368316.85	1548755.66	Геодезический метод	0.1	-
59	368316.71	1548756.64	Геодезический метод	0.1	-
					-
63	368232.08	1548762.25	Геодезический метод	0.1	-
64	368231.10	1548762.11	Геодезический метод	0.1	-
65	368231.24	1548761.13	Геодезический метод	0.1	-
66	368232.22	1548761.27	Геодезический метод	0.1	-
63	368232.08	1548762.25	Геодезический метод	0.1	-
					-
67	368188.80	1548780.54	Геодезический метод	0.1	-
68	368185.16	1548780.06	Геодезический метод	0.1	-

Сведения о местоположении границ объекта					
1. Система координат МСК-66, зона 1					
2. Сведения о характерных точках границ объекта					
Обозначение характерных точек границ	Координаты, м		Метод определения координат характерной точки	Средняя квадратическая погрешность положения характерной точки (Мп), м	Описание обозначения точки на местности (при наличии)
	X	Y			
69	368185.30	1548779.05	Геодезический метод	0.1	-
70	368188.89	1548779.52	Геодезический метод	0.1	-
67	368188.80	1548780.54	Геодезический метод	0.1	-
					-
71	368312.85	1548784.10	Геодезический метод	0.1	-
72	368311.87	1548783.96	Геодезический метод	0.1	-
73	368312.01	1548782.98	Геодезический метод	0.1	-
74	368312.99	1548783.12	Геодезический метод	0.1	-
71	368312.85	1548784.10	Геодезический метод	0.1	-
					-
75	368215.82	1548784.40	Геодезический метод	0.1	-
76	368212.22	1548783.77	Геодезический метод	0.1	-
77	368212.34	1548782.79	Геодезический метод	0.1	-
78	368215.95	1548783.41	Геодезический метод	0.1	-
75	368215.82	1548784.40	Геодезический метод	0.1	-
					-
79	368228.43	1548787.39	Геодезический метод	0.1	-
80	368227.45	1548787.25	Геодезический метод	0.1	-
81	368227.59	1548786.27	Геодезический метод	0.1	-
82	368228.57	1548786.41	Геодезический метод	0.1	-
79	368228.43	1548787.39	Геодезический метод	0.1	-
					-
83	368312.87	1548797.79	Геодезический метод	0.1	-
84	368309.91	1548797.37	Геодезический метод	0.1	-
85	368310.05	1548796.39	Геодезический метод	0.1	-
86	368312.98	1548796.81	Геодезический метод	0.1	-
83	368312.87	1548797.79	Геодезический метод	0.1	-
					-
87	368349.15	1548803.20	Геодезический метод	0.1	-
88	368345.84	1548802.91	Геодезический метод	0.1	-
89	368345.91	1548801.92	Геодезический метод	0.1	-
90	368349.20	1548802.19	Геодезический метод	0.1	-
87	368349.15	1548803.20	Геодезический метод	0.1	-
					-
91	368225.24	1548811.28	Геодезический метод	0.1	-
92	368224.26	1548811.14	Геодезический метод	0.1	-
93	368224.40	1548810.16	Геодезический метод	0.1	-
94	368225.38	1548810.30	Геодезический метод	0.1	-
91	368225.24	1548811.28	Геодезический метод	0.1	-
					-
95	368307.18	1548824.64	Геодезический метод	0.1	-
96	368306.20	1548824.50	Геодезический метод	0.1	-
97	368306.34	1548823.52	Геодезический метод	0.1	-
98	368307.32	1548823.66	Геодезический метод	0.1	-
95	368307.18	1548824.64	Геодезический метод	0.1	-
					-
99	368221.79	1548834.38	Геодезический метод	0.1	-

Сведения о местоположении границ объекта					
1. Система координат МСК-66, зона 1					
2. Сведения о характерных точках границ объекта					
Обозначение характерных точек границ	Координаты, м		Метод определения координат характерной точки	Средняя квадратическая погрешность положения характерной точки (M <sub>t</sub> ), м	Описание обозначения точки на местности (при наличии)
	X	Y			
100	368220.81	1548834.24	Геодезический метод	0.1	-
101	368220.95	1548833.26	Геодезический метод	0.1	-
102	368221.93	1548833.40	Геодезический метод	0.1	-
99	368221.79	1548834.38	Геодезический метод	0.1	-
					-
103	368180.49	1548849.91	Геодезический метод	0.1	-
104	368176.28	1548849.26	Геодезический метод	0.1	-
105	368176.44	1548848.29	Геодезический метод	0.1	-
106	368180.62	1548848.92	Геодезический метод	0.1	-
103	368180.49	1548849.91	Геодезический метод	0.1	-
					-
107	368303.27	1548852.33	Геодезический метод	0.1	-
108	368302.29	1548852.19	Геодезический метод	0.1	-
109	368302.43	1548851.21	Геодезический метод	0.1	-
110	368303.41	1548851.35	Геодезический метод	0.1	-
107	368303.27	1548852.33	Геодезический метод	0.1	-
					-
111	368205.84	1548853.24	Геодезический метод	0.1	-
112	368202.11	1548852.87	Геодезический метод	0.1	-
113	368202.19	1548851.88	Геодезический метод	0.1	-
114	368205.90	1548852.23	Геодезический метод	0.1	-
111	368205.84	1548853.24	Геодезический метод	0.1	-
					-
115	368218.31	1548857.82	Геодезический метод	0.1	-
116	368217.33	1548857.68	Геодезический метод	0.1	-
117	368217.47	1548856.70	Геодезический метод	0.1	-
118	368218.45	1548856.84	Геодезический метод	0.1	-
115	368218.31	1548857.82	Геодезический метод	0.1	-
					-
119	368303.51	1548867.00	Геодезический метод	0.1	-
120	368300.31	1548866.52	Геодезический метод	0.1	-
121	368300.43	1548865.53	Геодезический метод	0.1	-
122	368303.61	1548866.01	Геодезический метод	0.1	-
119	368303.51	1548867.00	Геодезический метод	0.1	-
					-
123	368339.03	1548871.92	Геодезический метод	0.1	-
124	368335.23	1548871.40	Геодезический метод	0.1	-
125	368335.34	1548870.40	Геодезический метод	0.1	-
126	368339.11	1548870.91	Геодезический метод	0.1	-
123	368339.03	1548871.92	Геодезический метод	0.1	-
					-
127	368213.67	1548890.60	Геодезический метод	0.1	-
128	368212.69	1548890.46	Геодезический метод	0.1	-
129	368212.83	1548889.48	Геодезический метод	0.1	-
130	368213.81	1548889.62	Геодезический метод	0.1	-
127	368213.67	1548890.60	Геодезический метод	0.1	-
					-

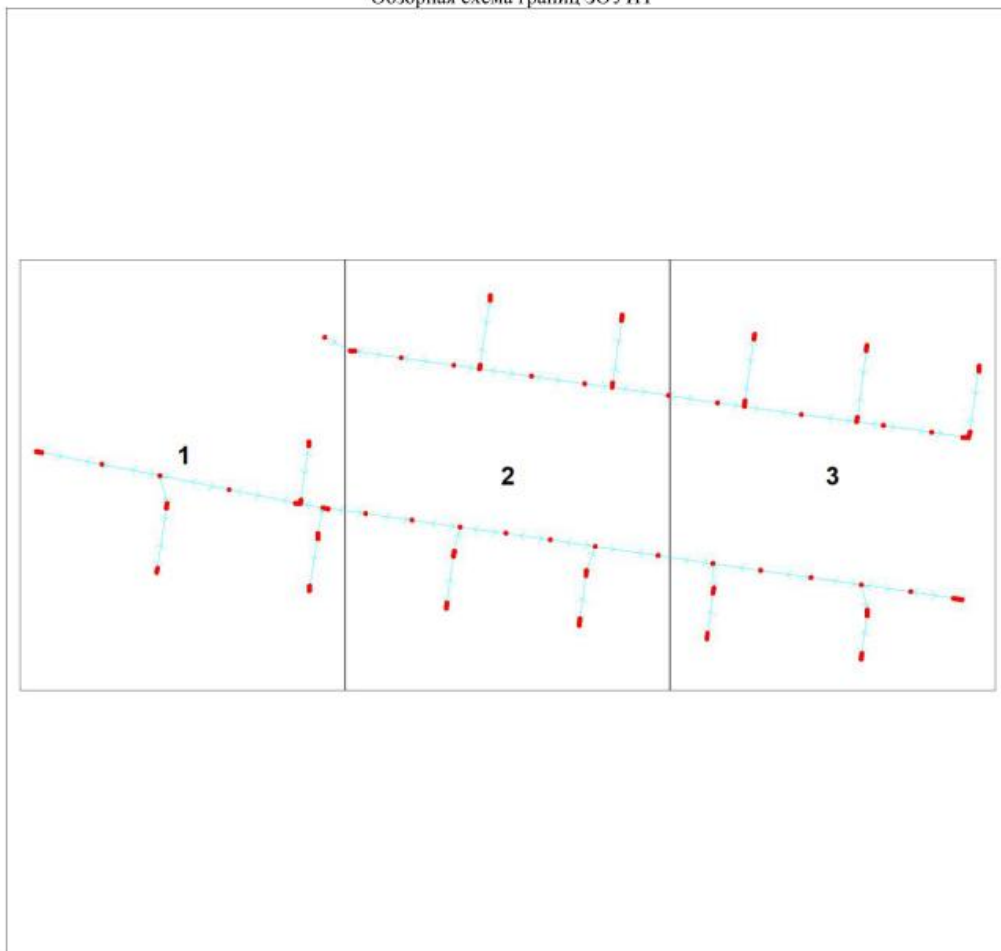
Сведения о местоположении границ объекта					
1. Система координат МСК-66, зона 1					
2. Сведения о характерных точках границ объекта					
Обозначение характерных точек границ	Координаты, м		Метод определения координат характерной точки	Средняя квадратическая погрешность положения характерной точки (Мп), м	Описание обозначения точки на местности (при наличии)
	X	Y			
131	368297.06	1548896.13	Геодезический метод	0.1	-
132	368296.08	1548895.99	Геодезический метод	0.1	-
133	368296.22	1548895.01	Геодезический метод	0.1	-
134	368297.20	1548895.15	Геодезический метод	0.1	-
131	368297.06	1548896.13	Геодезический метод	0.1	-
					-
135	368173.06	1548916.39	Геодезический метод	0.1	-
136	368169.06	1548915.82	Геодезический метод	0.1	-
137	368169.20	1548914.84	Геодезический метод	0.1	-
138	368173.17	1548915.40	Геодезический метод	0.1	-
135	368173.06	1548916.39	Геодезический метод	0.1	-
					-
139	368209.43	1548919.09	Геодезический метод	0.1	-
140	368208.45	1548918.95	Геодезический метод	0.1	-
141	368208.59	1548917.97	Геодезический метод	0.1	-
142	368209.57	1548918.11	Геодезический метод	0.1	-
139	368209.43	1548919.09	Геодезический метод	0.1	-
					-
143	368196.55	1548919.64	Геодезический метод	0.1	-
144	368192.83	1548919.02	Геодезический метод	0.1	-
145	368192.98	1548918.04	Геодезический метод	0.1	-
146	368196.68	1548918.66	Геодезический метод	0.1	-
143	368196.55	1548919.64	Геодезический метод	0.1	-
					-
147	368293.21	1548921.55	Геодезический метод	0.1	-
148	368292.23	1548921.41	Геодезический метод	0.1	-
149	368292.37	1548920.43	Геодезический метод	0.1	-
150	368293.35	1548920.57	Геодезический метод	0.1	-
147	368293.21	1548921.55	Геодезический метод	0.1	-
					-
151	368294.25	1548935.89	Геодезический метод	0.1	-
152	368290.39	1548935.35	Геодезический метод	0.1	-
153	368290.52	1548934.35	Геодезический метод	0.1	-
154	368294.35	1548934.87	Геодезический метод	0.1	-
151	368294.25	1548935.89	Геодезический метод	0.1	-
					-
155	368328.98	1548940.87	Геодезический метод	0.1	-
156	368325.54	1548940.41	Геодезический метод	0.1	-
157	368325.67	1548939.41	Геодезический метод	0.1	-
158	368329.07	1548939.86	Геодезический метод	0.1	-
155	368328.98	1548940.87	Геодезический метод	0.1	-
					-
159	368205.82	1548944.11	Геодезический метод	0.1	-
160	368204.84	1548943.97	Геодезический метод	0.1	-
161	368204.98	1548942.99	Геодезический метод	0.1	-
162	368205.96	1548943.13	Геодезический метод	0.1	-
159	368205.82	1548944.11	Геодезический метод	0.1	-

Сведения о местоположении границ объекта					
1. Система координат МСК-66, зона 1					
2. Сведения о характерных точках границ объекта					
Обозначение характерных точек границ	Координаты, м		Метод определения координат характерной точки	Средняя квадратическая погрешность положения характерной точки (M <sub>t</sub> ), м	Описание обозначения точки на местности (при наличии)
	X	Y			
					-
163	368287.16	1548965.23	Геодезический метод	0.1	-
164	368286.18	1548965.09	Геодезический метод	0.1	-
165	368286.32	1548964.11	Геодезический метод	0.1	-
166	368287.30	1548964.25	Геодезический метод	0.1	-
163	368287.16	1548965.23	Геодезический метод	0.1	-
					-
167	368202.13	1548970.26	Геодезический метод	0.1	-
168	368201.15	1548970.12	Геодезический метод	0.1	-
169	368201.29	1548969.14	Геодезический метод	0.1	-
170	368202.27	1548969.28	Геодезический метод	0.1	-
167	368202.13	1548970.26	Геодезический метод	0.1	-
					-
171	368285.55	1548994.56	Геодезический метод	0.1	-
172	368282.38	1548994.03	Геодезический метод	0.1	-
173	368282.53	1548993.04	Геодезический метод	0.1	-
174	368285.68	1548993.57	Геодезический метод	0.1	-
171	368285.55	1548994.56	Геодезический метод	0.1	-
					-
175	368198.30	1548996.66	Геодезический метод	0.1	-
176	368197.32	1548996.52	Геодезический метод	0.1	-
177	368197.46	1548995.54	Геодезический метод	0.1	-
178	368198.44	1548995.68	Геодезический метод	0.1	-
175	368198.30	1548996.66	Геодезический метод	0.1	-
					-
179	368162.48	1548996.75	Геодезический метод	0.1	-
180	368158.63	1548996.29	Геодезический метод	0.1	-
181	368158.75	1548995.29	Геодезический метод	0.1	-
182	368162.58	1548995.75	Геодезический метод	0.1	-
179	368162.48	1548996.75	Геодезический метод	0.1	-
					-
183	368323.05	1548999.47	Геодезический метод	0.1	-
184	368319.57	1548998.88	Геодезический метод	0.1	-
185	368319.71	1548997.90	Геодезический метод	0.1	-
186	368323.18	1548998.48	Геодезический метод	0.1	-
183	368323.05	1548999.47	Геодезический метод	0.1	-
					-
187	368185.19	1548999.68	Геодезический метод	0.1	-
188	368181.22	1548999.45	Геодезический метод	0.1	-
189	368181.28	1548998.45	Геодезический метод	0.1	-
190	368185.23	1548998.68	Геодезический метод	0.1	-
187	368185.19	1548999.68	Геодезический метод	0.1	-
					-
191	368281.45	1549008.08	Геодезический метод	0.1	-
192	368280.47	1549007.94	Геодезический метод	0.1	-
193	368280.61	1549006.96	Геодезический метод	0.1	-
194	368281.59	1549007.10	Геодезический метод	0.1	-

Сведения о местоположении границ объекта					
1. Система координат МСК-66, зона 1					
2. Сведения о характерных точках границ объекта					
Обозначение характерных точек границ	Координаты, м		Метод определения координат характерной точки	Средняя квадратическая погрешность положения характерной точки (Mt), м	Описание обозначения точки на местности (при наличии)
	X	Y			
191	368281.45	1549008.08	Геодезический метод	0.1	-
					-
195	368194.76	1549022.28	Геодезический метод	0.1	-
196	368193.78	1549022.14	Геодезический метод	0.1	-
197	368193.92	1549021.16	Геодезический метод	0.1	-
198	368194.90	1549021.30	Геодезический метод	0.1	-
195	368194.76	1549022.28	Геодезический метод	0.1	-
					-
199	368277.87	1549033.30	Геодезический метод	0.1	-
200	368276.89	1549033.16	Геодезический метод	0.1	-
201	368277.03	1549032.18	Геодезический метод	0.1	-
202	368278.01	1549032.32	Геодезический метод	0.1	-
199	368277.87	1549033.30	Геодезический метод	0.1	-
					-
203	368190.64	1549048.99	Геодезический метод	0.1	-
204	368189.65	1549048.85	Геодезический метод	0.1	-
205	368190.42	1549043.56	Геодезический метод	0.1	-
206	368191.40	1549043.69	Геодезический метод	0.1	-
203	368190.64	1549048.99	Геодезический метод	0.1	-
					-
207	368277.94	1549053.31	Геодезический метод	0.1	-
208	368274.11	1549052.38	Геодезический метод	0.1	-
209	368274.36	1549048.43	Геодезический метод	0.1	-
210	368275.36	1549048.47	Геодезический метод	0.1	-
211	368275.16	1549051.59	Геодезический метод	0.1	-
212	368278.14	1549052.32	Геодезический метод	0.1	-
207	368277.94	1549053.31	Геодезический метод	0.1	-
					-
213	368312.48	1549058.10	Геодезический метод	0.1	-
214	368308.77	1549057.87	Геодезический метод	0.1	-
215	368308.81	1549056.87	Геодезический метод	0.1	-
216	368312.52	1549057.11	Геодезический метод	0.1	-
213	368312.48	1549058.10	Геодезический метод	0.1	-
3. Сведения о характерных точках части (частей) границы объекта					
Обозначение характерных точек части границы	Координаты, м		Метод определения координат характерной точки	Средняя квадратическая погрешность положения характерной точки (Mt), м	Описание обозначения точки на местности (при наличии)
	X	Y			
1	2	3	4	5	6
-	-	-	-	-	-




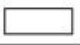


План границ публичного сервитута

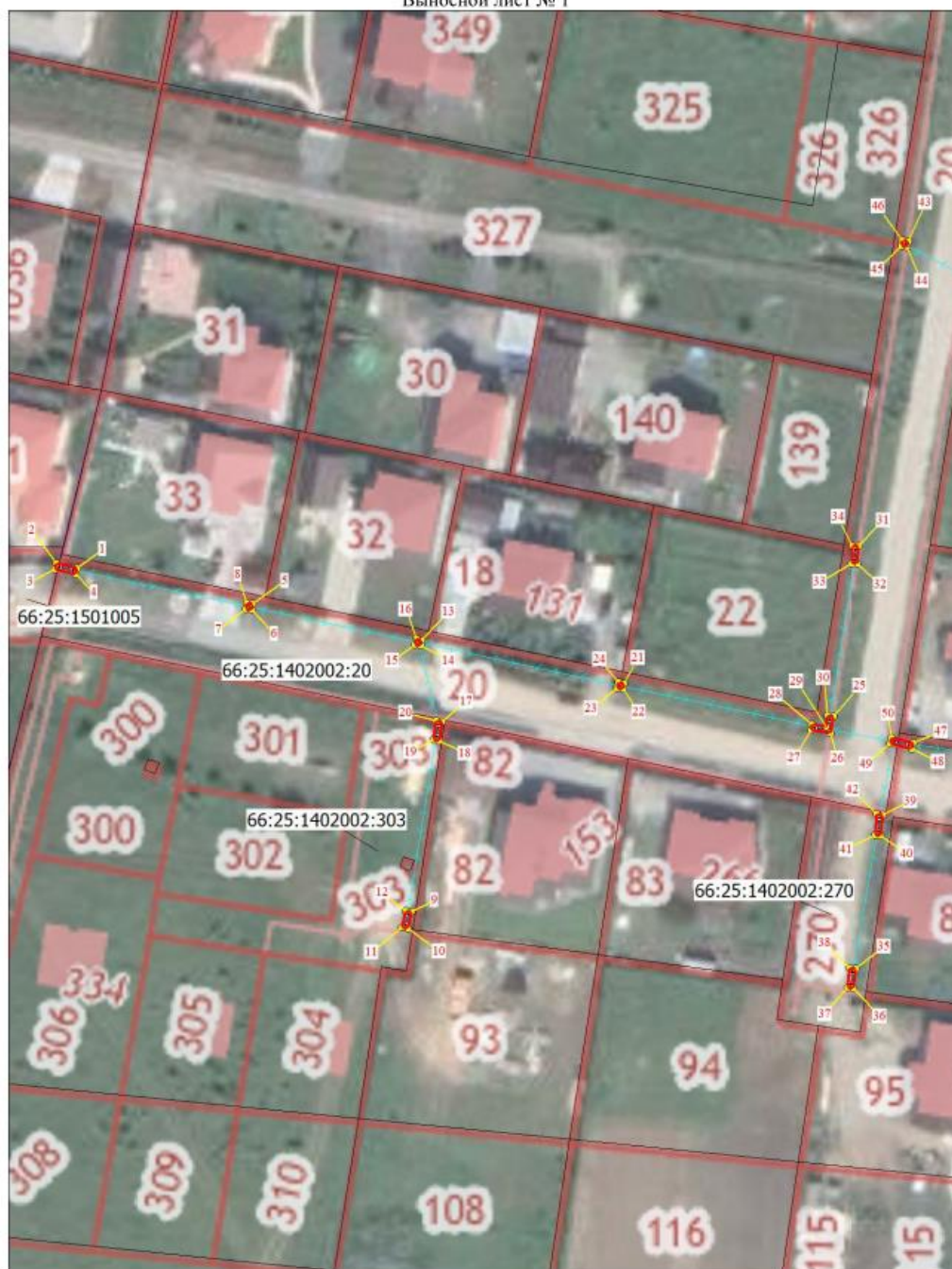
Обзорная схема границ ЗОУИТ



Масштаб 1:3100

Используемые условные знаки и обозначения:

	Характерная точка границы публичного сервитута
	Надписи номеров характерных точек границы публичного сервитута
	Граница публичного сервитута
	Существующая часть границы земельного участка, сведения о которой внесены в ЕГРН
	Обозначение объекта электросетевого хозяйства
	Надписи кадастрового номера земельного участка



Масштаб 1:1000

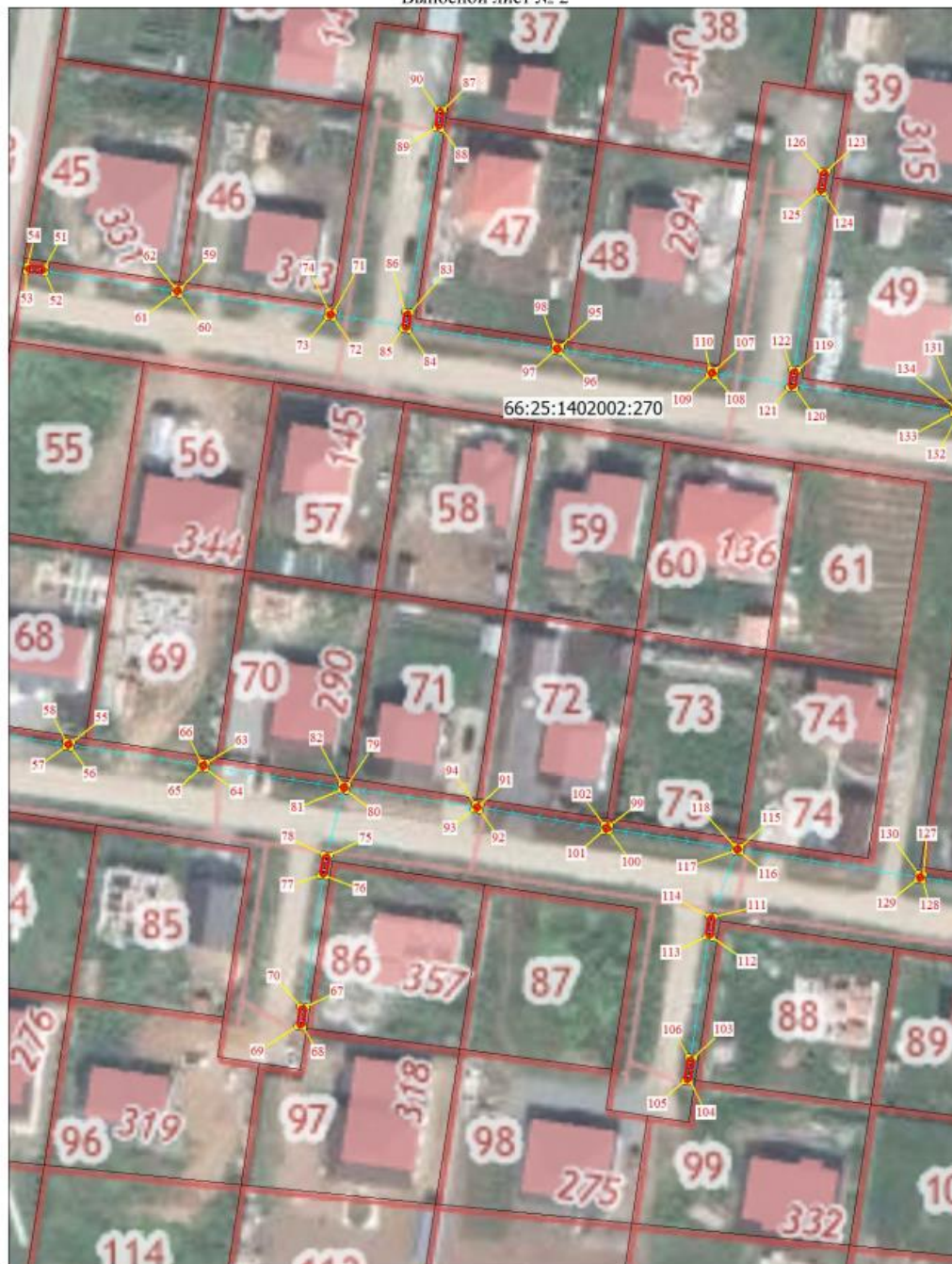
Используемые условные знаки и обозначения:

Условные обозначения представлены на листе 9



План границ публичного сервитута

Выносной лист № 2



Масштаб 1:1000

Используемые условные знаки и обозначения:

Условные обозначения представлены на листе 9

Сообщение № 12  
о возможном установлении публичного сервитута

Руководствуясь статьей 39.42 Земельного кодекса Российской Федерации, Администрация Сысертского городского округа сообщает о возможном установлении публичного сервитута сроком на 49 лет для эксплуатации объекта электросетевого хозяйства: «Линия электропередач ВЛ 0,4 кВ, литер: 18В», находящегося в границах населенного пункта город Сысерть Сысертского городского округа Свердловской области, в отношении следующих земель и части земельного участка общей площадью – 61 кв.м:

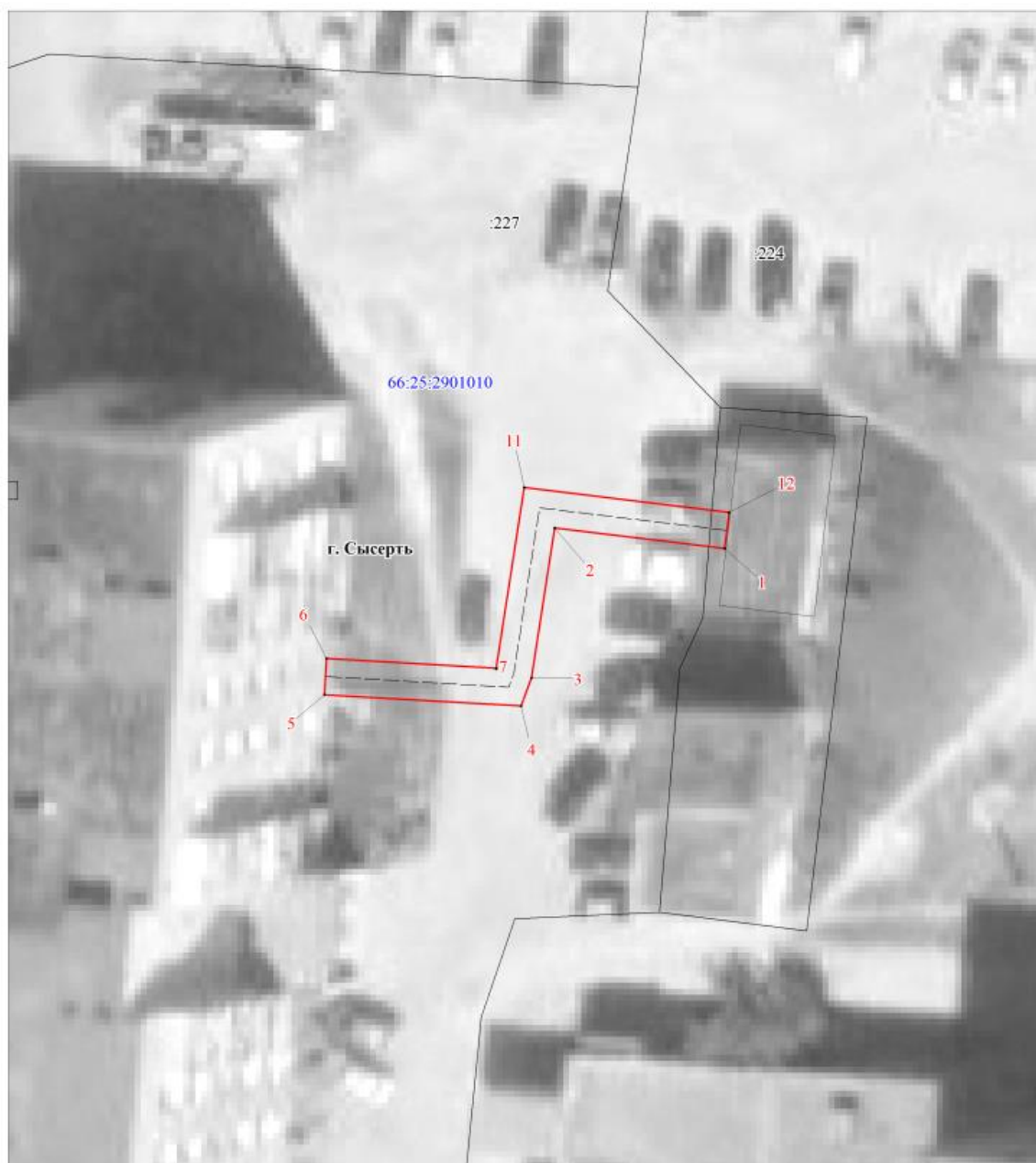
1) земель кадастрового квартала 66:25:2901010, площадью 2 кв.м, государственная собственность на которые не разграничена, расположенных в границах населенного пункта город Сысерть Сысертского городского округа Свердловской области;

2) части земельного участка, площадью 59 кв.м, с кадастровым номером 66:25:2901010:227, площадью 2988 кв.м, с видом разрешенного использования - под многоквартирный жилой дом, с категорией земель - земли населенных пунктов, расположенного по адресу: Свердловская область, Сысертский район, город Сысерть, улица Ленина, дом 38.

Ознакомиться с ходатайством об установлении публичного сервитута и прилагаемым к нему описанием местоположения границ публичного сервитута можно по адресу: 624022, Свердловская область, город Сысерть, улица Ленина, дом 35, актовый зал (1 этаж), в приемное время: вторник с 15-00 до 17-00 часов, описание местоположения границ публичного сервитута размещено на сайте Сысертского городского округа в сети Интернет: <http://admsysert.ru/mun-services/publiclniy-servitut/message>.

Правообладатели земельных участков, в отношении которых испрашивается публичный сервитут, если их права (обременения права) не зарегистрированы в Едином государственном реестре недвижимости, могут обратиться с заявлением об учете их прав (обременений права) на земельные участки с приложением копий документов, подтверждающих эти права (обременения права) в Администрацию Сысертского городского округа по адресу: 624022, Свердловская область, город Сысерть, улица Ленина, дом 35, кабинет № 3, в приемное время: понедельник – пятница с 08-00 до 17-00 часов. Срок подачи заявления - в течение 15 (пятнадцати) дней со дня опубликования данного извещения.

Публичный сервитут  
 "Линия электропередач ВЛ 0,4 кВ, литер: 18В"  
 Схема расположения границ публичного сервитута



- -граница публичного сервитута
- -граница земельного участка, учтенного в ГКН
- -граница кадастрового квартала
- -ось линии
- 66:25:2901015 -номер кадастрового квартала
- :21 -номер земельного участка, учтенного в ГКН

М 1:300

ОПИСАНИЕ МЕСТОПОЛОЖЕНИЯ ГРАНИЦ ПУБЛИЧНОГО СЕРВИТУТА ПО ОБЪЕКТУ				
Линия электропередач ВЛ 0,4 кВ, литер: 18В Свердловская область, Сысертский городской округ, г. Сысерть (наименование объекта)				
Сведения о местоположении границ объекта				
1. Система координат МСК-66 (зона 1)				
2. Сведения о характерных точках границ объекта				
Обозначение характерных точек границ	Координаты, м		Метод определения координат и средняя квадратическая погрешность положения характерной точки (Мt), м	Описание закрепления точки на местности (при наличии)
	X	Y		
1	2	3	4	5
1	354133.21	1546984.89	Геодезический метод; Mt=0.1	-
2	354134.24	1546975.52	Геодезический метод; Mt=0.1	-
3	354125.97	1546974.34	Геодезический метод; Mt=0.1	-
4	354124.42	1546973.78	Геодезический метод; Mt=0.1	-
5	354124.92	1546962.96	Геодезический метод; Mt=0.1	-
6	354126.92	1546963.06	Геодезический метод; Mt=0.1	-
7	354126.48	1546972.38	Геодезический метод; Mt=0.1	-
8	354126.45	1546972.38	Геодезический метод; Mt=0.1	-
9	354126.48	1546972.40	Геодезический метод; Mt=0.1	-
11	354136.44	1546973.82	Геодезический метод; Mt=0.1	-
12	354135.20	1546985.11	Геодезический метод; Mt=0.1	-
1	354133.21	1546984.89	Геодезический метод; Mt=0.1	-